

Podstawowe informacje



Dane techniczne projektu

Całkowita powierzchnia	139.60 m²
Powierzchnia użytkowa	116.70 m²
Powierzchnia zabudowy	205.60 m²
Powierzchnia dachu	281.30 m²
Kubatura	543.20 m³
Kąt nachylenia	30°
Wysokość budynku	7.10 m
Wymiary działki	20.88 x 27.78 m



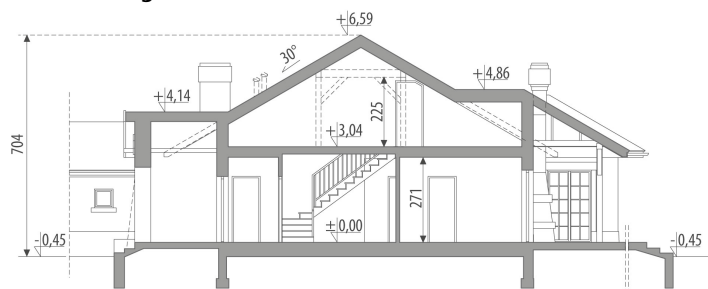
Opis projektu

Dom parterowy z częściowo użytkowym poddaszem, niepodpiwniczony, przeznaczony dla 4-6 osobowej rodziny. Rzut parteru podzielony został na trzy strefy: ogólną - hall, kuchnia, jadalnia i pokój dzienny, intymną z sypialniami dzieci, ogólnodostępną łazienką i sypialnią rodziców z własną łazienką oraz część gospodarczą. Dom posiada strych, na którym można wygospodarować dodatkowy pokój lub pracownię. Projekt dostępny w wersji z garażem dwustanowiskowym - Idylla III oraz o większej powierzchni użytkowej - Idylla II.

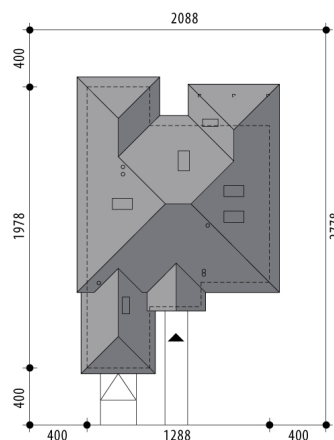
Elewacje

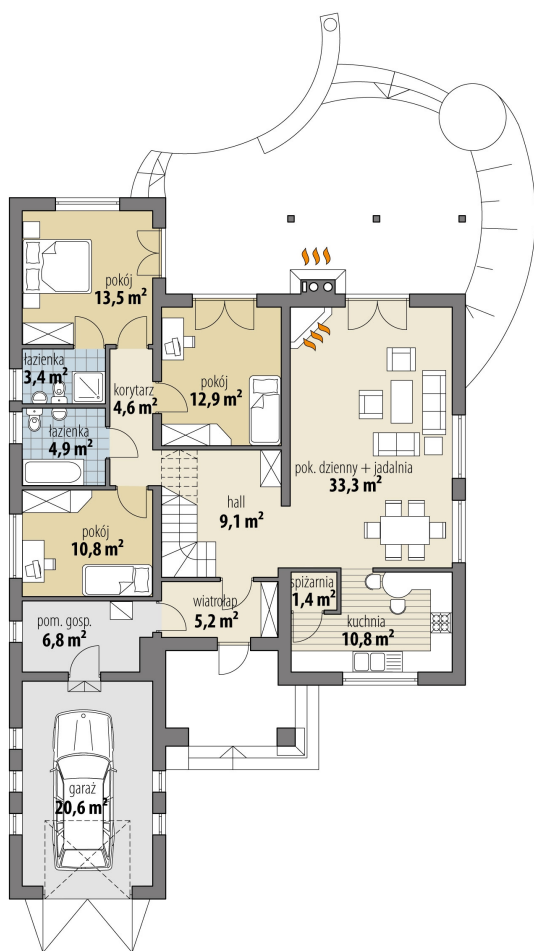


Przekrój



Sytuacje

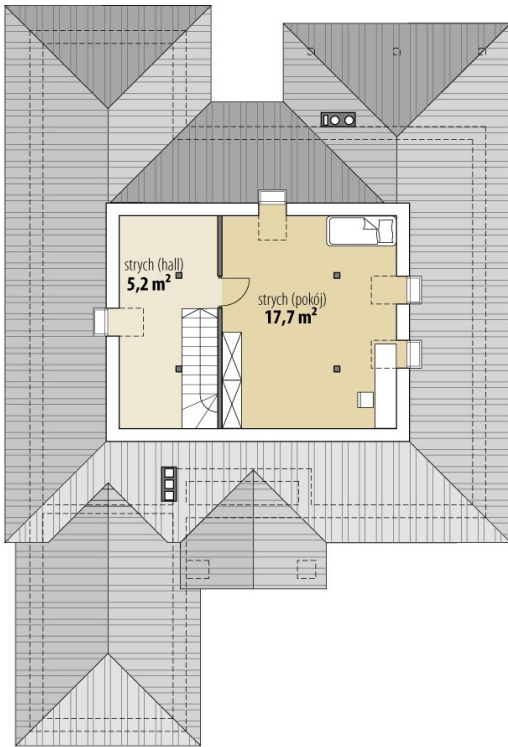


Rzuty

Parter 116.70 m²

wiatrołap	5.20 m ²
łazienka	4.90 m ²
pokój	10.80 m ²
pom. gospodarcze	6.80 m ²
garaż	20.60 m ²
hall	9.10 m ²
kuchnia	10.80 m ²
spizarnia	1.40 m ²
salon + jadalnia	33.30 m ²
korytarz	4.60 m ²
pokój	12.90 m ²
pokój	13.50 m ²
łazienka	3.40 m ²

Poddasze 22.90 m²
strych

22.90 m²



DOBRY DOM
ul. Wrzesława Romańczuka 6, 35-302 Rzeszów
+48 17 852 52 30
08:00 - 16:00
waldemar.kowalski@grupadobrydom.pl

Podane ceny nie stanowią oferty handlowej w rozumieniu art. 66 par. 1 Kodeksu Cywilnego