

## Podstawowe informacje



## Dane techniczne projektu

<b>Całkowita powierzchnia</b>	<b>210.96 m<sup>2</sup></b>
<b>Powierzchnia użytkowa</b>	<b>137.53 m<sup>2</sup></b>
<b>Powierzchnia zabudowy</b>	<b>107.91 m<sup>2</sup></b>
<b>Powierzchnia dachu</b>	<b>176 m<sup>2</sup></b>
<b>Kubatura</b>	<b>680 m<sup>3</sup></b>
<b>Wymiary budynku</b>	<b>11.74 x 9.64 m</b>
<b>Kąt nachylenia</b>	<b>40°</b>
<b>Wysokość budynku</b>	<b>8.38 m</b>
<b>Wymiary działki</b>	<b>19.74 x 19.49 m</b>



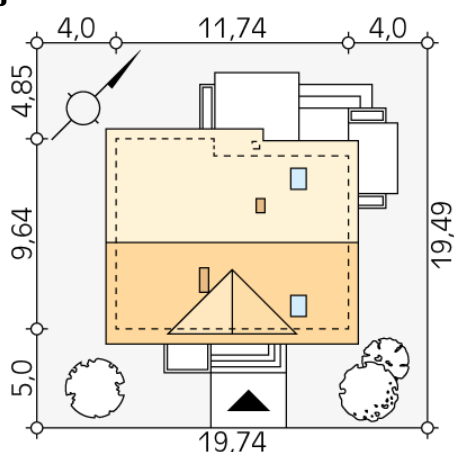
## Opis projektu

Jednorodzinny budynek mieszkalny, parterowy z użytkowym poddaszem. Funkcjonalny i optymalny układ pomieszczeń zapewnia komfort użytkowania nawet 5-osobowej rodzinie. Na parterze obok części dziennej - salonu, jadalni, kuchni ze spiżarnią, zaprojektowano dwa dodatkowe pokoje, które mogą być wykorzystywane jako gabinety lub sypialnie. Na poddaszu przewidziano dwie sypialnie oraz apartament gospodarzy: sypialnia, garderoba, osobna łazienka.

## Elewacje



## Sytuacje



**DOBRY DOM**  
 ul. Wrzesława Romańczuka 6, 35-302 Rzeszów  
 +48 17 852 52 30  
 08:00 - 16:00

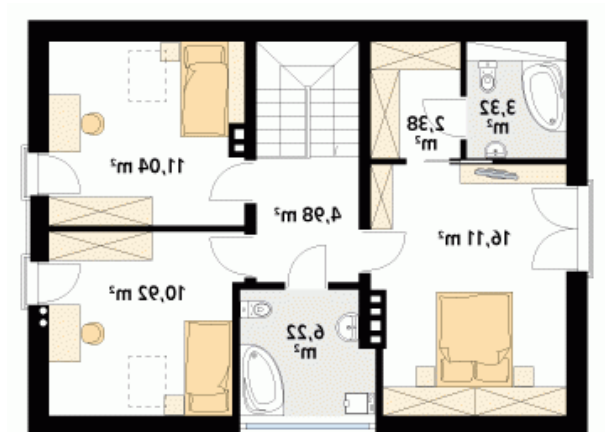
waldemar.kowalski@grupadobrydom.pl

Podane ceny nie stanowią oferty handlowej w rozumieniu art. 66 par. 1 Kodeksu Cywilnego

**Rzuty**

**Parter 82.56 m<sup>2</sup>**

wiatrołap	4.19 m <sup>2</sup>
kotłownia	7.78 m <sup>2</sup>
korytarz/komunikacja	10.71 m <sup>2</sup>
łazienka	2.92 m <sup>2</sup>
pokój	8.56 m <sup>2</sup>
pokój	11.14 m <sup>2</sup>
salon/jadalnia	21.77 m <sup>2</sup>
kuchnia	7.74 m <sup>2</sup>
spizarnia	2.07 m <sup>2</sup>
schody	5.68 m <sup>2</sup>


**Poddasze 54.97 m<sup>2</sup>**

hol	4.98 m <sup>2</sup>
sypialnia	11.04 m <sup>2</sup>
sypialnia	10.92 m <sup>2</sup>
łazienka	6.22 m <sup>2</sup>
sypialnia	16.11 m <sup>2</sup>
garderoba	2.38 m <sup>2</sup>
łazienka	3.32 m <sup>2</sup>