

Podstawowe informacje



Dane techniczne projektu

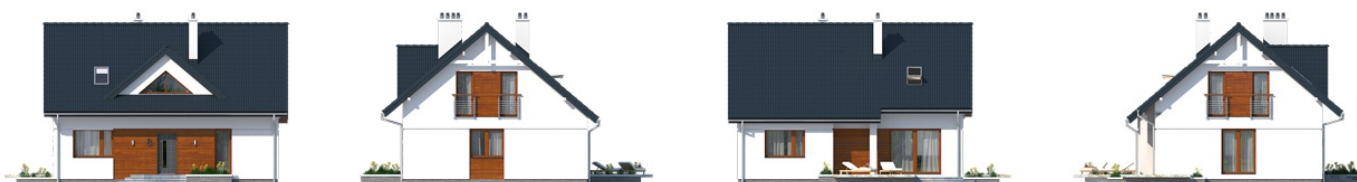
Całkowita powierzchnia	209.71 m²
Powierzchnia użytkowa	137.32 m²
Powierzchnia zabudowy	107.10 m²
Powierzchnia dachu	182 m²
Kubatura	653.29 m³
Wymiary budynku	11.74 x 9.64 m
Kąt nachylenia	40°
Wysokość budynku	8.38 m
Wymiary działki	19.74 x 18.64 m



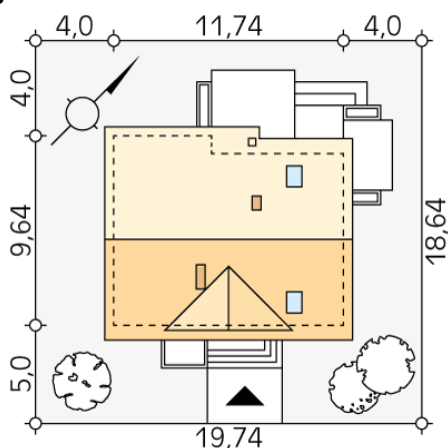
Opis projektu

Jednorodzinny budynek mieszkalny, parterowy z użytkowym poddaszem. Optymalny układ pomieszczeń zapewnia komfort 5-osobowej rodziny. Na parterze obok części dziennej - salonu, jadalni, kuchni ze spiżarnią, zaprojektowano dwa dodatkowe pokoje, które mogą być wykorzystywane jako gabinety lub sypialnie.

Elewacje



Sytuacje



DOBRY DOM
ul. Wrzesława Romańczuka 6, 35-302 Rzeszów
+48 17 852 52 30
08:00 - 16:00

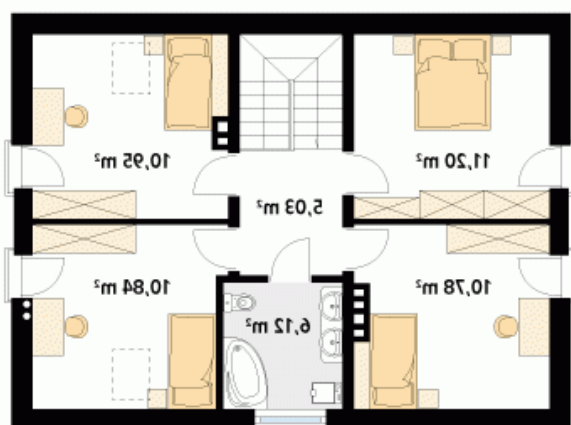
waldemar.kowalski@grupadobrydom.pl

Podane ceny nie stanowią oferty handlowej w rozumieniu art. 66 par. 1 Kodeksu Cywilnego

Rzuty

Parter 82.40 m²

wiatrołap	4.19 m ²
schody	5.68 m ²
kotłownia	7.84 m ²
hol	7.92 m ²
korytarz/komunikacja	2.75 m ²
łazienka	2.74 m ²
gabinet	8.56 m ²
pokój	11.14 m ²
salon/jadalnia	22.11 m ²
kuchnia	7.40 m ²
spizarnia	2.07 m ²


Poddasze 54.92 m²

hol	5.03 m ²
sypialnia	10.95 m ²
sypialnia	10.84 m ²
łazienka	6.12 m ²
sypialnia	10.78 m ²
sypialnia	11.20 m ²