

Podstawowe informacje



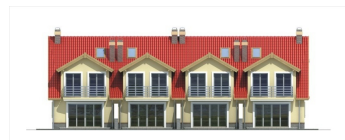
Dane techniczne projektu

Powierzchnia użytkowa	99.90 m ²
Powierzchnia zabudowy	85.30 m ²
Powierzchnia dachu	114.20 m ²
Wymiary budynku	6.14 x 13.60 m
Kąt nachylenia	40°
Wysokość budynku	9.10 m
Wymiary działki	10.27 x 21.60 m

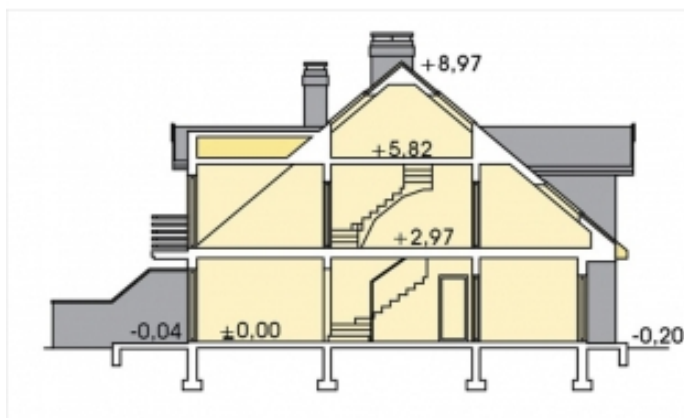
Opis projektu

Dom w zabudowie szeregowej lub bliźniaczej dla rodziny 3-5 osobowej, niepodpiwniczony, z wbudowanym garażem. Powierzchnia do 100 m² kwalifikuje go do rządowego programu dopłat "Mieszkanie dla młodych". Wygodny, funkcjonalny, o prostej konstrukcji, optymalnie wykorzystana kubatura budynku powoduje, że mimo niewielkich gabarytów, dom ma dość dużą powierzchnię użytkową osiągniętą rozsądnym nakładem finansowym. Wygodny dostęp do poddasza daje możliwość wykorzystania go jako dodatkowego pokoju. Prosta, symetryczna bryła budynku umożliwia różne sposoby zesta...

Elewacje



Przekrój



Sytuacje



Rzuty

