

Podstawowe informacje



Dane techniczne projektu

Całkowita powierzchnia	156.60 m²
Powierzchnia użytkowa	156.60 m²
Powierzchnia zabudowy	248 m²
Powierzchnia dachu	180.50 m²
Kubatura	621.70 m³
Kąt nachylenia	31°
Wysokość budynku	6.50 m
Wymiary działki	26.48 x 28.70 m



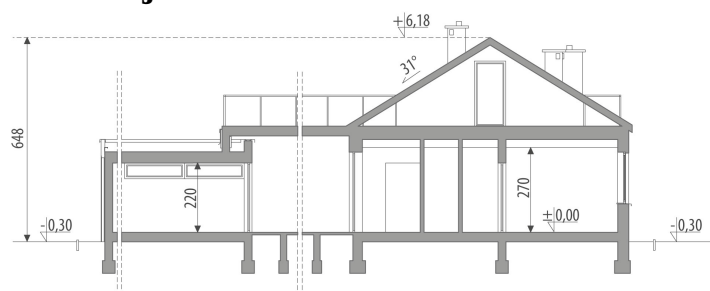
Opis projektu

Nowoczesny, komfortowy dom dla 3-4 osobowej rodziny, niepodpiwniczony, z garażem dwustanowiskowym. Na parterze znajduje się salon z kuchnią i jadalnią, trzy pokoje, z czego jeden ma bezpośredni dostęp do łazienki, wc, pralnia i kotłownia. Z salonu prowadzą schody na antresolę, która ma bezpośrednie wyjście na taras. Na poziomie antresoli znajduje się również pomieszczenie gospodarcze/strych, do którego wejść można zarówno z tarasu jak i z korytarza na parterze. Przy budynku znajdują się dwa tarasy - jeden na poziomie parteru, drugi na poziomie antresoli.

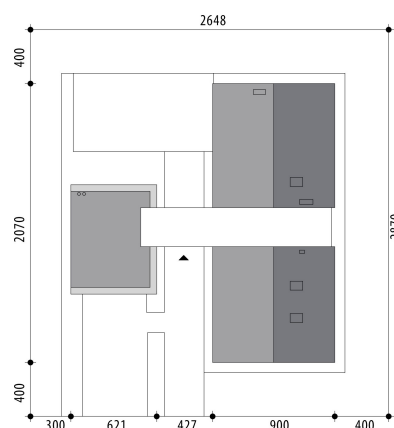
Elewacje

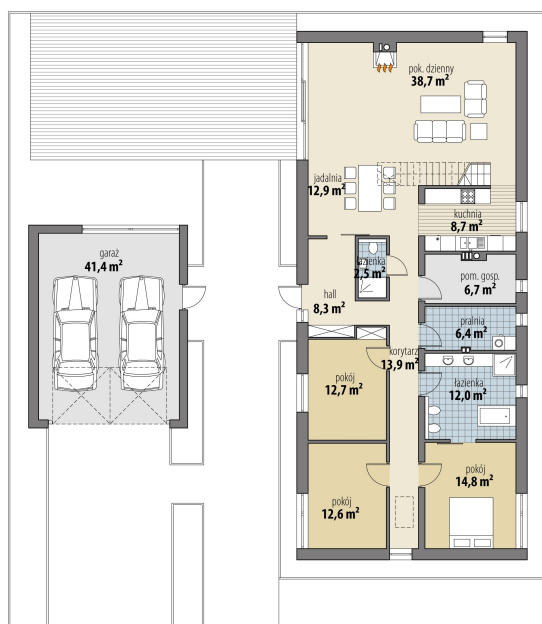


Przekrój

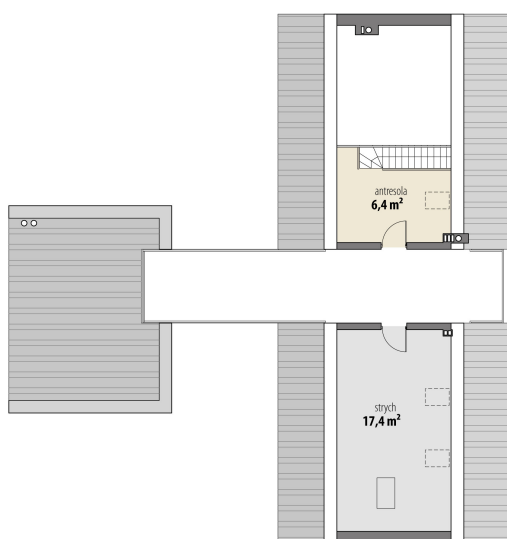


Sytuacje



Rzuty

Parter 150.20 m²

hall	8.30 m ²
kuchnia	8.70 m ²
pok. dzienny	38.70 m ²
jadalnia	12.90 m ²
garaż	41.40 m ²
korytarz	13.90 m ²
pokój	12.70 m ²
pokój	12.60 m ²
sypialnia	14.80 m ²
łazienka	12.00 m ²
pralnia	6.40 m ²
kotłownia	6.70 m ²
wc	2.50 m ²


Poddasze 6.40 m²

antresola	6.40 m ²
strych	17.40 m ²