

Podstawowe informacje



Dane techniczne projektu

Całkowita powierzchnia	97.80 m²
Powierzchnia użytkowa	97.80 m²
Powierzchnia zabudowy	143.20 m²
Powierzchnia dachu	198.20 m²
Kubatura	284.30 m³
Kąt nachylenia	30°
Wysokość budynku	6.90 m
Wymiary działki	20.90 x 19.10 m



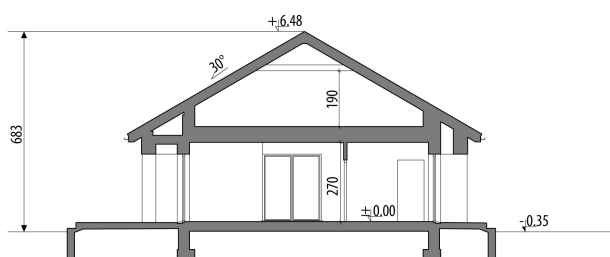
Opis projektu

Projekt ładnego, parterowego domu bez garażu, w nowoczesnym stylu, idealny dla 4-osobowej rodziny. Strefa dzienna to pokój dzienny połączony z jadalnią oraz osobna kuchnia, z możliwością rezygnacji ze ścianek działowych. Strefa prywatna to trzy pokoje oraz łazienka. Dodatkowe pomieszczenia w domu to: garderoba i kotłownia zlokalizowane tuż obok wiatrołapu, spiżarnia obok kuchni oraz osobna toaleta.

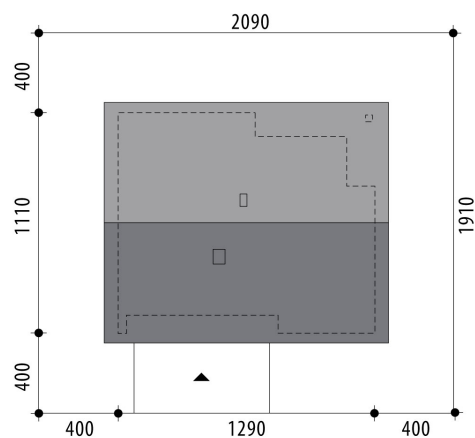
Elewacje

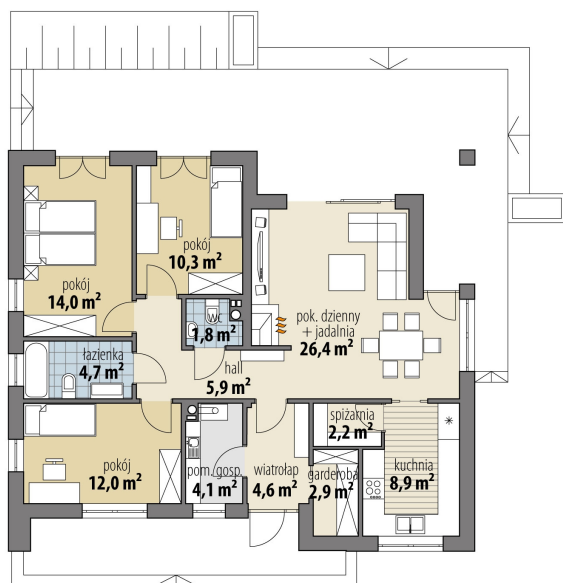


Przekrój



Sytuacje



Rzuty

Parter 97.80 m²

wiatrołap	4.60 m ²
łazienka	4.70 m ²
pokój	12.00 m ²
pom. gosp.	4.10 m ²
garderoba	2.90 m ²
hall	5.90 m ²
spizarnia	2.20 m ²
kuchnia	8.90 m ²
pok. dzienny + jadalnia	26.40 m ²
wc	1.80 m ²
pokój	10.30 m ²
pokój	14.00 m ²