

## Podstawowe informacje



## Dane techniczne projektu

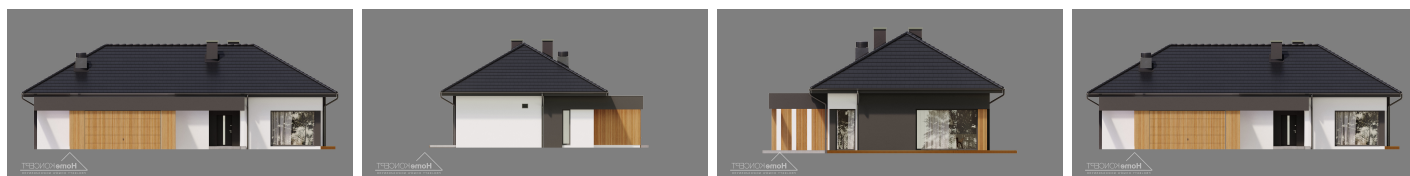
<b>Całkowita powierzchnia</b>	<b>184.01 m<sup>2</sup></b>
<b>Powierzchnia użytkowa</b>	<b>115.78 m<sup>2</sup></b>
<b>Powierzchnia zabudowy</b>	<b>185.42 m<sup>2</sup></b>
<b>Powierzchnia dachu</b>	<b>249 m<sup>2</sup></b>
<b>Kubatura</b>	<b>928 m<sup>3</sup></b>
<b>Wymiary budynku</b>	<b>18.75 x 12.95 m</b>
<b>Kąt nachylenia</b>	<b>30°</b>
<b>Wysokość budynku</b>	<b>6.84 m</b>
<b>Wymiary działki</b>	<b>26.45 x 20.12 m</b>



## Opis projektu

HomeKONCEPT 69 to prosty i elegancki dom parterowy z nowoczesnym wykończeniem bryły. Elewację zaprojektowano z białego i szarego tynku, a jej fragmenty urozmaicono drewnianymi okładzinami, które zastosowano również na bramie garażowej. W budynku znajduje się 2-stanowiskowy garaż, który został wysunięty przed lico elewacji. Duży taras jest dostępny nie tylko z salonu, ale także z każdej sypialni znajdującej się w budynku. Układ funkcjonalny wnętrza został zaprojektowany z myślą o inwestorach posiadających działki z wjazdem od południa.

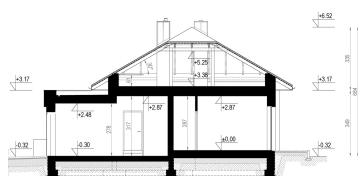
## Elewacje



## Przekrój



HomeKONCEPT 69  
 WERSJA PODSTAWOWA - PRZEKRÓJ AA



## Sytuacje



HomeKONCEPT 69  
 wersja podstawowa  
 zagospodarowanie terenu

