

Podstawowe informacje



Dane techniczne projektu

Całkowita powierzchnia	300.83 m²
Powierzchnia użytkowa	195.65 m²
Powierzchnia zabudowy	301.30 m²
Powierzchnia dachu	353 m²
Kubatura	1 548 m³
Wymiary budynku	18.80 x 24.55 m
Kąt nachylenia	35°
Wysokość budynku	7.58 m
Wymiary działki	26.53 x 32.28 m



Opis projektu

Dom parterowy HomeKONCEPT 68 to interesująca propozycja dla wielbicieli nowoczesnej stylistyki oraz bardzo funkcjonalnych wnętrz. Bryła budynku została zaprojektowana w kształcie litery L, do której dostawiono garaż 2-stanowiskowy. Strefa wejściowa została osłonięta ozdobnym belkowaniem. Atrakcyjnym miejscem relaksu na świeżym powietrzu jest przestronny taras. W czasie pogodnych dni może także służyć jako letnia jadalnia. Gustowna elewacja została zaprojektowana z płyt betonowych, tynku i drewna. Duże przeszklenia w części dziennej doskonale łączą dom z ogr...

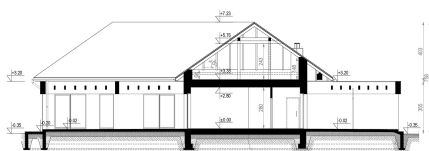
Elewacje



Przekrój

HomeKONCEPT
PROJEKT BUDOWY I ZAGOSPODAROWANIE TERENU

HomeKONCEPT 68
WERSJA PODSTAWOWA - PRZEKRÓJ A-A



Sytuacje

HomeKONCEPT 68
wersja podstawowa
zagospodarowanie terenu



