

Podstawowe informacje



Dane techniczne projektu

Całkowita powierzchnia	291.12 m²
Powierzchnia użytkowa	144.61 m²
Powierzchnia zabudowy	160.56 m²
Powierzchnia dachu	255 m²
Kubatura	1 044 m³
Wymiary budynku	16.65 x 19.40 m
Kąt nachylenia	25°
Wysokość budynku	9.05 m
Wymiary działki	20.95 x 23.65 m



Opis projektu

HomeKONCEPT 64 to projekt nowoczesnego domu z piętrem i garażem dwustanowiskowym. Bryła budynku nawiązuje do podmiejskiej zabudowy willowej. W projekcie dom przykryty został dachem kopertowym. Dodatkowe połączenie dachu nad garażem i wejściem do budynku oraz przestronny balkon podkreślają willowy charakter całości. Zastosowany na elewacji biały tynk połączony z grafitową dachówką oraz szarą stolarką okienną tworzy wyjątkową kompozycję. Od strony południowej znajduje się piękny, przestronny i częściowo zadaszony taras, który w czasie upalnych dni może pe...

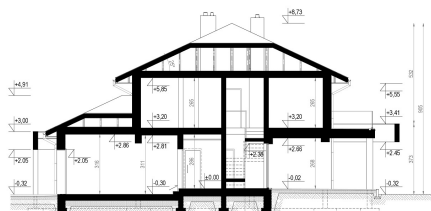
Elewacje



Przekrój

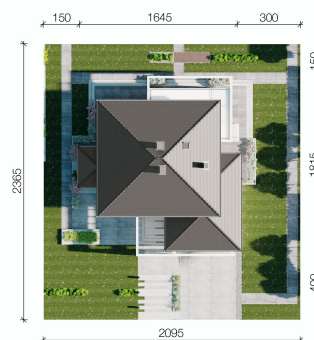
HomeKONCEPT
PROJEKTOWANIE I WYKONANIE

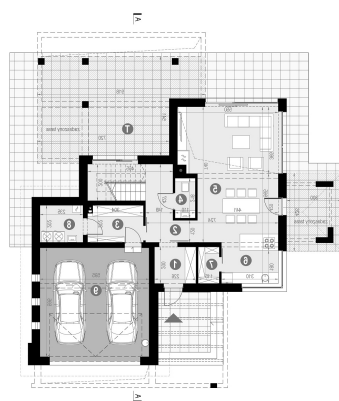
HomeKONCEPT 64
WERSJA PODSTAWOWA - PRZEKRÓJ A-A



Sytuacje

HomeKONCEPT 64
WERSJA PODSTAWOWA
zagospodarowanie terenu

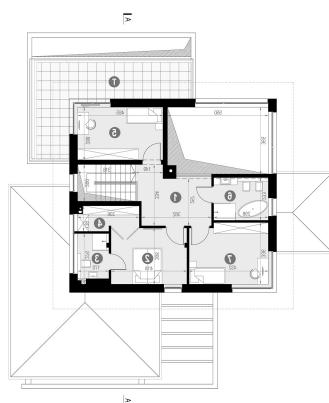


Rzuty


HomeKONCEPT 64 WERSJA: 1.00 DATA: 2024-01-15	
Parter 109.87 m²	
№ 01.01	WIEŻA AMBROZOWA
№ 01.02	SARAJ
№ 01.03	HALA WSTĘPNA
№ 01.04	KUCHNIA
№ 01.05	SALON / JADALNIA
№ 01.06	WC
№ 01.07	KOMUNIKACJA
№ 01.08	GARDEROBA
№ 01.09	KOTŁOWNIA / PRALNIA
№ 01.10	GARAŻ

Parter 109.87 m²

Wiatrołap	4.52 m ²
Komunikacja	11.13 m ²
Garderoba	6.02 m ²
WC	2.40 m ²
Salon / jadalnia	34.98 m ²
Kuchnia	8.37 m ²
Spizarnia	2.30 m ²
Kotłownia / pralnia	4.75 m ²
Garaż	35.40 m ²



HomeKONCEPT 64 WERSJA: 1.00 DATA: 2024-01-15	
Piętro 70.14 m²	
№ 02.01	KOMUNIKACJA
№ 02.02	SYPIALNIA 2-os
№ 02.03	ŁAZIENKA
№ 02.04	GARDEROBA
№ 02.05	SYPIALNIA 2-os
№ 02.06	ŁAZIENKA
№ 02.07	SYPIALNIA 1-os

Piętro 70.14 m²

Komunikacja	14.77 m ²
Sypialnia 2-os	12.64 m ²
Łazienka	4.24 m ²
Garderoba	4.05 m ²
Sypialnia 2-os	13.39 m ²
Łazienka	6.94 m ²
Sypialnia 1-os	14.11 m ²