

Podstawowe informacje



Dane techniczne projektu

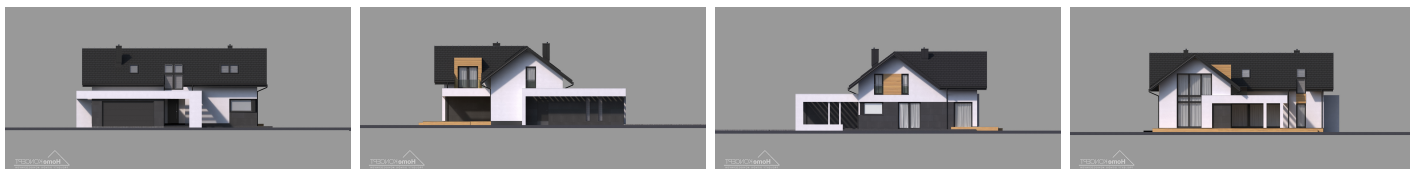
Całkowita powierzchnia	315.54 m²
Powierzchnia użytkowa	172.02 m²
Powierzchnia zabudowy	172.84 m²
Kubatura	1 036 m³
Wymiary budynku	15.85 x 17.65 m
Kąt nachylenia	37°
Wysokość budynku	7.42 m
Wymiary działki	23.85 x 25.65 m



Opis projektu

HomeKONCEPT 49 łączy w sobie nowoczesną bryłę architektoniczną z atrakcyjnym układem pomieszczeń. Jest to budynek parterowy z poddaszem użytkowym. Dom zaprojektowany został w kształcie litery L z wysuniętym do przodu garażem 2-stanowiskowym. Bryła domu została ozdobiona, charakterystycznym dla firmy HomeKONCEPT, belkowaniem. Belkowanie to z jednej strony osłania strefę wejściową, a z drugiej tworzy przyjemną, ażurową pergolę nad tarasem. Prostokątna lukarna oraz okna kolankowe interesująco wkomponowane w połać dachu, podkreślają nowoczesny charakter budynku. Duże przeszklenie na elewacji bo...

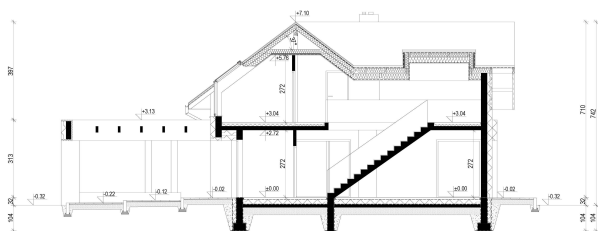
Elewacje



Przekrój

HomeKONCEPT®
 PROJEKTY DOMÓW NOWOCZESNYCH

HomeKONCEPT-49
 wersja podstawowa
 Przekrój



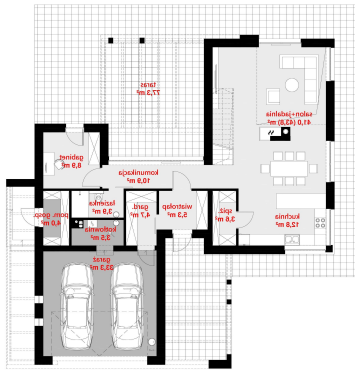
Sytuacje

HomeKONCEPT®
 PROJEKTY DOMÓW NOWOCZESNYCH

HomeKONCEPT-49
 wersja podstawowa
 zagospodarowanie terenu

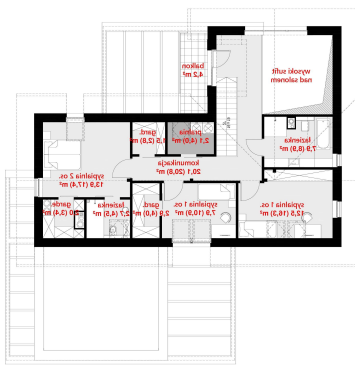


Rzuty



HomeKONCEPT-49
Rzut 0
Powierzchnia całkowita: 101,4 m²
Powierzchnia użytkowa: 88,8 m²
Powierzchnia garażowa: 12,6 m²

0 2 4 6 8 10



HomeKONCEPT-49
Rzut 1
Powierzchnia całkowita: 93,0 m²
Powierzchnia użytkowa: 81,2 m²
Powierzchnia garażowa: 11,8 m²

0 2 4 6 8 10