

## Podstawowe informacje



## Dane techniczne projektu

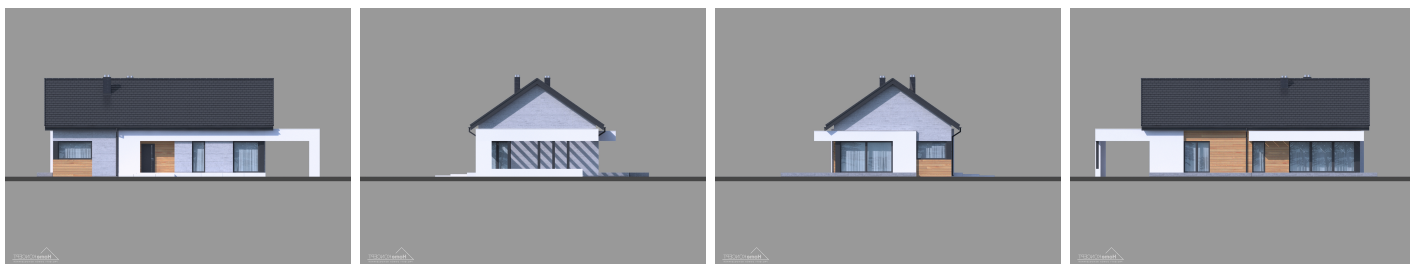
|                               |                             |
|-------------------------------|-----------------------------|
| <b>Całkowita powierzchnia</b> | <b>143.15 m<sup>2</sup></b> |
| <b>Powierzchnia użytkowa</b>  | <b>108.66 m<sup>2</sup></b> |
| <b>Powierzchnia zabudowy</b>  | <b>143.15 m<sup>2</sup></b> |
| <b>Powierzchnia dachu</b>     | <b>211 m<sup>2</sup></b>    |
| <b>Kubatura</b>               | <b>837 m<sup>3</sup></b>    |
| <b>Wymiary budynku</b>        | <b>16.10 x 9.25 m</b>       |
| <b>Kąt nachylenia</b>         | <b>35°</b>                  |
| <b>Wysokość budynku</b>       | <b>7.36 m</b>               |
| <b>Wymiary działki</b>        | <b>27.30 x 17.25 m</b>      |



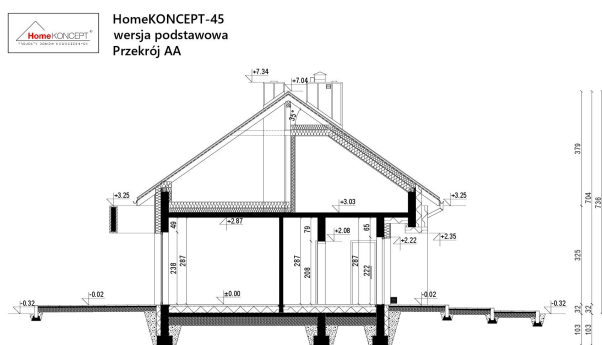
## Opis projektu

Projekt HomeKONCEPT 45 to interesująca propozycja dla osób szukających nowoczesnego domu parterowego o prostej bryle oraz bardzo komfortowym i przemyślanym układzie funkcjonalnym. Szczególną uwagę zwraca ozdobne belkowanie przylegające do budynku, które może pełnić rolę niezadaszonej wiaty na samochód osobowy. Na elewacji ogrodowej zaprojektowano również ażurową osłonę tarasu, chroniącą przed nadmiernym nasłonecznieniem. Elewacja domu skomponowana z tynku oraz naturalnego drewna, doskonale komponuje się z szarą, płaską dachówką. Piękny, słon...

## Elewacje



## Przekrój



## Sytuacje



**Rzuty**

