

Podstawowe informacje



Dane techniczne projektu

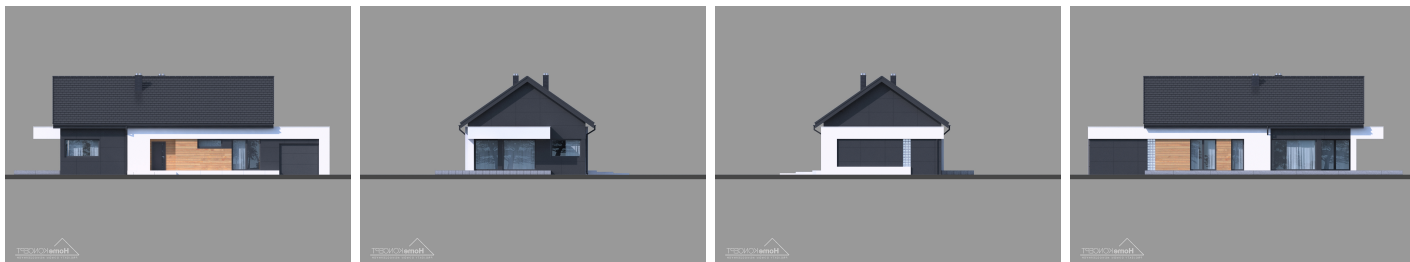
Całkowita powierzchnia	166.70 m²
Powierzchnia użytkowa	99.80 m²
Powierzchnia zabudowy	167.94 m²
Powierzchnia dachu	204 m²
Kubatura	908 m³
Wymiary budynku	21.85 x 9.25 m
Kąt nachylenia	35°
Wysokość budynku	7.36 m
Wymiary działki	26.65 x 16.85 m



Opis projektu

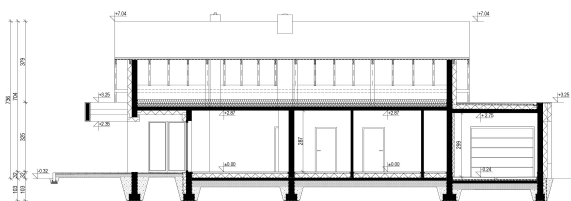
Projekt domu HomeKONCEPT 44 G1 to bardzo interesujący budynek parterowy, wyróżniający się nowoczesnymi rozwiązaniami architektonicznymi i ponadczasową stylistyką. Prosta bryła została przykryta ekonomicznym w budowie dachem dwuspadowym. Bardzo dobre docieplenie ścian zewnętrznych, wysokiej jakości stolarka okienna i drzwiowa oraz wentylacja mechaniczna z odzyskiem ciepła zapewniają wysokie parametry energooszczędne domu. Efektowna elewacja sprawia, że budynek doskonale prezentuje się na każdej działce. Piękne, białe belkowanie okalające budynek, skonstrastow...

Elewacje



Przekrój

HomeKONCEPT 44 G1
wersja podstawowa
projekt



Sytuacje

HomeKONCEPT
PROJEKTY DOMÓW NOWOCZESNYCH

HomeKONCEPT-44 G1
wersja podstawowa
zagospodarowanie terenu



