

## Podstawowe informacje



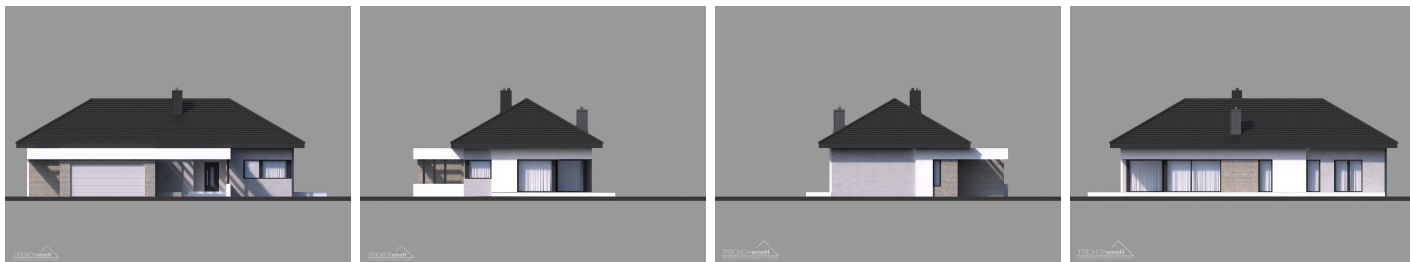
## Dane techniczne projektu

<b>Całkowita powierzchnia</b>	<b>178.38 m<sup>2</sup></b>
<b>Powierzchnia użytkowa</b>	<b>105.66 m<sup>2</sup></b>
<b>Powierzchnia zabudowy</b>	<b>178.38 m<sup>2</sup></b>
<b>Powierzchnia dachu</b>	<b>249 m<sup>2</sup></b>
<b>Kubatura</b>	<b>948 m<sup>3</sup></b>
<b>Wymiary budynku</b>	<b>18.50 x 12.15 m</b>
<b>Kąt nachylenia</b>	<b>30°</b>
<b>Wysokość budynku</b>	<b>6.84 m</b>
<b>Wymiary działki</b>	<b>26.50 x 20.15 m</b>

## Opis projektu

Projekt domu HomeKONCEPT-38 to niewielki, zwarty dom parterowy, będący doskonałą propozycją dla czteroosobowej rodziny. Od strony elewacji frontowej jego bryłę urozmaica wysunięty przed lico ściany dwustanowiskowy garaż oraz ozdobne, wsparte filarami belkowanie. Atrakcyjne wcięcie tarasu w bryłę od strony ogrodu przełamuje jej prostą formę i sprawia, że część salonowa jest nieco odseparowana od jadalni. Całą część dzienną oddzielają od ogrodu imponujące przeszklenia, które zapewnią odpowiednio doświetlone wnętrza oraz optycznie je powiększą. Na niedużej powierzchni domu z...

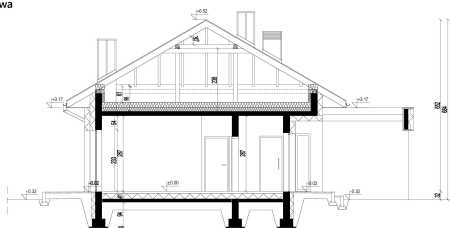
## Elewacje



## Przekrój



HomeKONCEPT-38  
wersja podstawowa  
przekrój A-A



## Sytuacje



HomeKONCEPT-38  
wersja podstawowa  
zagospodarowanie terenu



