

Podstawowe informacje



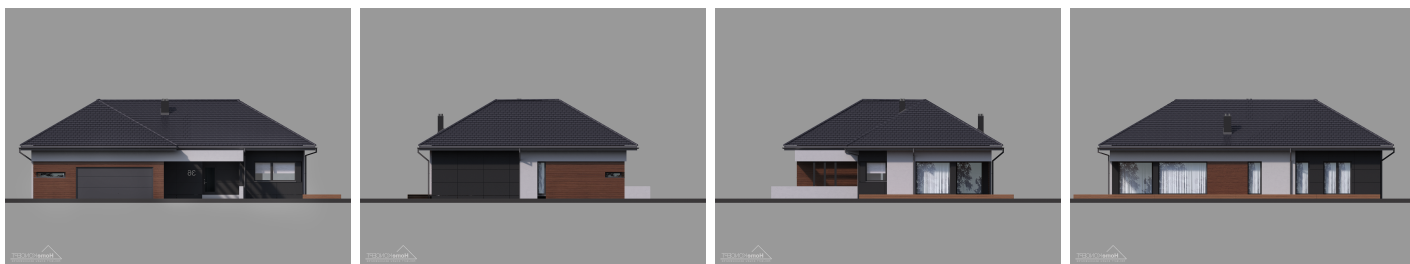
Dane techniczne projektu

Całkowita powierzchnia	205.98 m²
Powierzchnia użytkowa	125.80 m²
Powierzchnia zabudowy	205.98 m²
Powierzchnia dachu	322 m²
Kubatura	1 110 m³
Wymiary budynku	19.10 x 13.60 m
Kąt nachylenia	30°
Wysokość budynku	6.92 m
Wymiary działki	27.10 x 21.60 m

Opis projektu

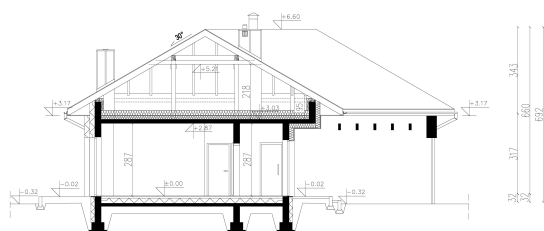
HomeKoncept-36 jest doskonałą propozycją dla osób szukających niewielkiego domu parterowego z nowoczesną aranżacją elewacji oraz wygodnym układem pomieszczeń. Duże przeszklenia części dziennej idealnie doświetlają pomieszczenia i otwierają dom na ogród. Na zewnątrz budynek został wykończony płytami elewacyjnymi, okładziną drewnianą oraz tynkiem. Wnętrze HomeKoncept-36 zostało zaprojektowane z myślą o 4-osobowej rodzinie. Przestronna część dzienna to przede wszystkim jasny salon ze strefą TV i kominkiem oraz jadalnia z wyjściem na taras. Obszerna kuchnia została oddzielona od j...

Elewacje



Przekrój

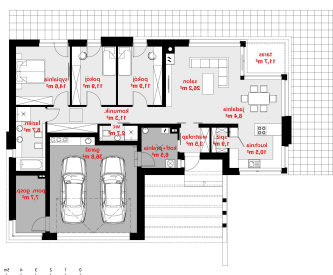
HomeKONCEPT-36
wersja podstawowa
przekrój A-A



Sytuacje

HomeKONCEPT-36
wersja podstawowa
zagospodarowanie terenu



Rzuty


02-71234029kenneth
 architektura@dobrydom.pl
 umiarkowany styl
 02-71234029kenneth
 architektura@dobrydom.pl
 umiarkowany styl

Parter 174.28 m²

Wiatrołap	3.47 m ²
Korytarz	11.28 m ²
Łazienka	2.68 m ²
Kotłownia / pom. gospodarcze	6.54 m ²
Pom. gospodarcze	7.69 m ²
Garaż dwustan.	36.78 m ²
Taras	11.70 m ²
Spizarnia	1.87 m ²
Kuchnia	10.50 m ²
Jadalnia	8.40 m ²
Pokój dzienny	26.22 m ²
Pokój	11.94 m ²
Pokój	11.94 m ²
Pokój	14.57 m ²
Łazienka	8.70 m ²