

Podstawowe informacje



Dane techniczne projektu

Całkowita powierzchnia	142.40 m²
Powierzchnia użytkowa	142.40 m²
Powierzchnia zabudowy	151.60 m²
Powierzchnia dachu	259 m²
Kubatura	595.60 m³
Kąt nachylenia	40°
Wysokość budynku	9.20 m
Wymiary działki	22.72 x 20.32 m



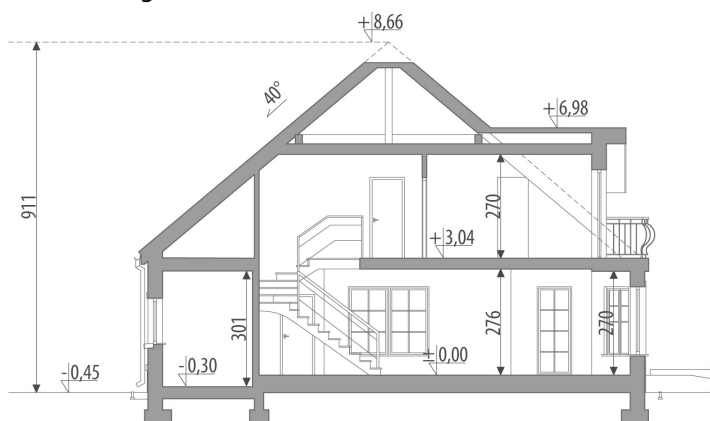
Opis projektu

Dom z poddaszem użytkowym, niepodpiwniczony, przeznaczony dla 4-5-osobowej rodziny. Na parterze znajduje się część dzienna z obszernym salonem połączonym z jadalnią i bezpośrednim dostępem do kuchni oraz gabinet. Dwustanowiskowy garaż i pomieszczenie gospodarcze dostępne są poprzez wiatrołap. Na poddaszu zlokalizowano część nocną z trzema sypialniami oraz dużą łazienką z pomieszczeniem gospodarczym, które może pełnić funkcję pralni. Na szczególną uwagę zasługuje fakt, że każda sypialnia posiada własną garderobę. Istnieje wersja projektu z garażem jednostanowiskowym - Hermiona.

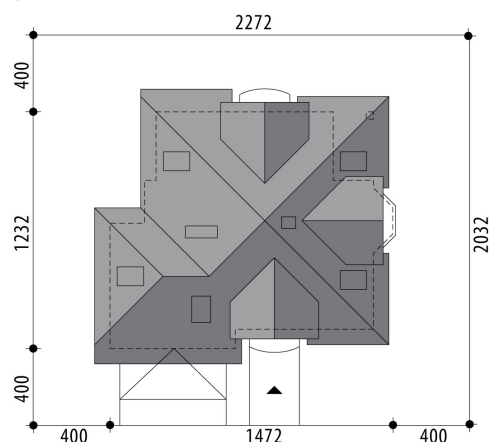
Elewacje

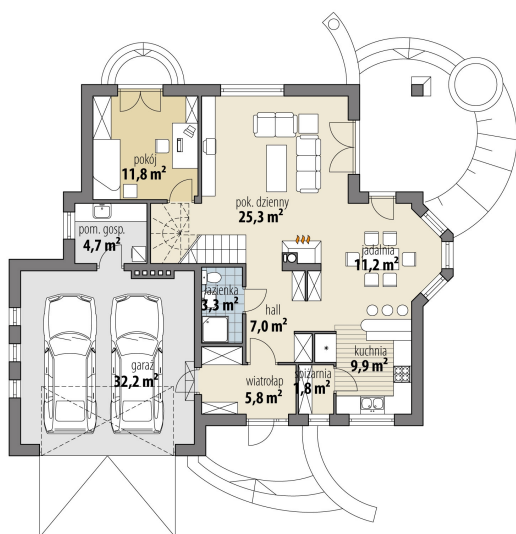


Przekrój

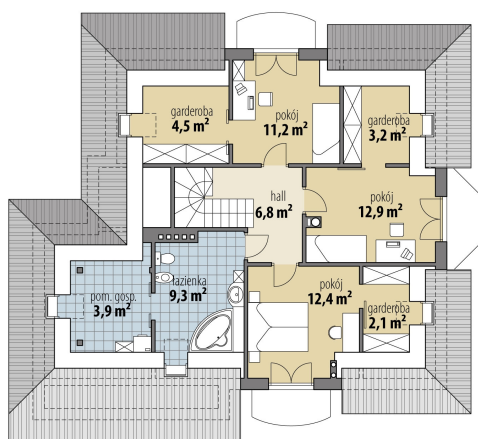


Sytuacje



Rzuty

Parter 76.10 m²

wiatrołap	5.80 m ²
garaż	32.20 m ²
hall	7.00 m ²
spizarnia	1.80 m ²
kuchnia	9.90 m ²
jadalnia	11.20 m ²
pok. dzienny	25.30 m ²
pokój	11.80 m ²
łazienka	3.30 m ²
pom. gosp.	4.70 m ²


Poddasze 66.30 m²

hall	6.80 m ²
pokój	12.40 m ²
garderoba	2.10 m ²
pokój	12.90 m ²
garderoba	3.20 m ²
pokój	11.20 m ²
garderoba	4.50 m ²
łazienka	9.30 m ²
pom. gosp.	3.90 m ²