

## Podstawowe informacje



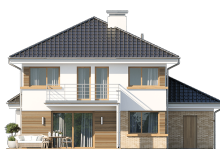
## Dane techniczne projektu

<b>Całkowita powierzchnia</b>	<b>269.10 m<sup>2</sup></b>
<b>Powierzchnia użytkowa</b>	<b>164.25 m<sup>2</sup></b>
<b>Powierzchnia zabudowy</b>	<b>161.82 m<sup>2</sup></b>
<b>Powierzchnia dachu</b>	<b>239.81 m<sup>2</sup></b>
<b>Kubatura</b>	<b>1 001.40 m<sup>3</sup></b>
<b>Wymiary budynku</b>	<b>12 x 15 m</b>
<b>Kąt nachylenia</b>	<b>25°</b>
<b>Wysokość budynku</b>	<b>8.30 m</b>
<b>Wymiary działki</b>	<b>20.62 x 23.80 m</b>

## Opis projektu

Wariant domku z większym garażem, dodatkowym pomieszczeniem gospodarczym za kotłownią, zmienionym kątem nachylenia dachu na 25 stopni i ze zmienionym dachem nad garażem na kopertowy. \* kliknij na link "pobierz plik szczegółowy"- zobacz zwymiarowane rysunki projektu

## Elewacje



## Sytuacje

