

Podstawowe informacje



Dane techniczne projektu

Całkowita powierzchnia	136.20 m²
Powierzchnia użytkowa	136.20 m²
Powierzchnia zabudowy	137.40 m²
Powierzchnia dachu	237.40 m²
Kubatura	531.60 m³
Kąt nachylenia	40°
Wysokość budynku	8.50 m
Wymiary działki	23.05 x 17.90 m



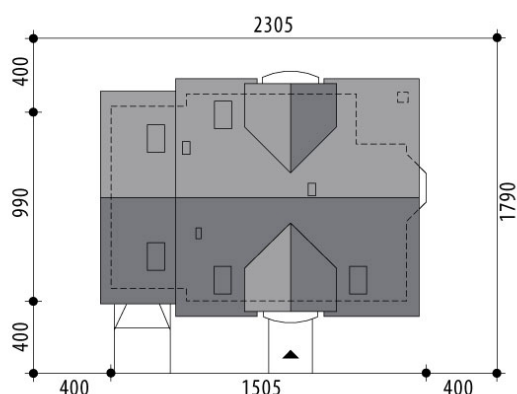
Opis projektu

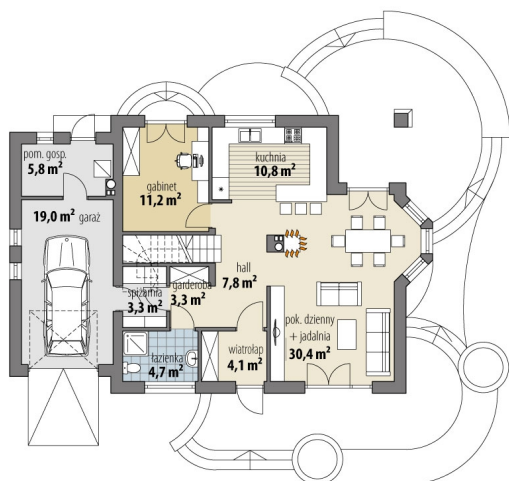
Dom z użytkowym poddaszem, niepodpiwniczony, przeznaczony dla 4-5 osobowej rodziny. Na parterze znajduje się część gospodarcza (garderoba, pom. gospodarcze), część ogólna z kuchnią, jadalnią i obszernym pokojem dziennym oraz gabinet z osobnym wejściem z zewnątrz. Na poddaszu znajdują się trzy sypialnie z ogólnodostępną łazienką oraz strych, który można zaadaptować na dodatkowy pokój. W ramach adaptacji można wydzielić zamkniętą kuchnię. Projekt dostępny w wersji z garażem dwustanowiskowym Helike Nowa III oraz bez garażu Helike Nowa, oraz w wersjach z innym układem pomieszczeń na poddaszu: Heli...

Elewacje

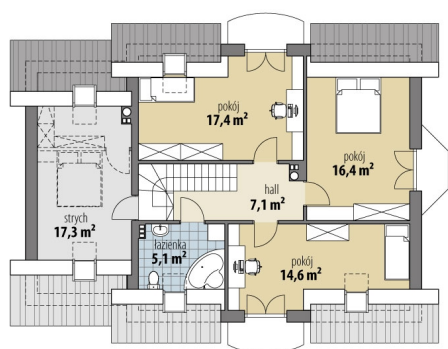


Sytuacje



Rzuty

Parter 75.60 m²

wiatrołap	4.10 m ²
pom. gosp.	5.80 m ²
hall	7.80 m ²
pok. dzienny + jadalnia	30.40 m ²
kuchnia	10.80 m ²
gabinet	11.20 m ²
garderoba	3.30 m ²
łazienka	4.70 m ²
spizarnia	3.30 m ²
garaż	19.00 m ²


Poddasze 60.60 m²

hall	7.10 m ²
pokój	14.60 m ²
pokój	16.40 m ²
pokój	17.40 m ²
łazienka	5.10 m ²
strych	17.30 m ²