

Podstawowe informacje



Dane techniczne projektu

Całkowita powierzchnia	157.20 m²
Powierzchnia użytkowa	157.20 m²
Powierzchnia zabudowy	190 m²
Powierzchnia dachu	282.50 m²
Kubatura	616.10 m³
Kąt nachylenia	25°
Wysokość budynku	8.70 m
Wymiary działki	26.86 x 23.76 m



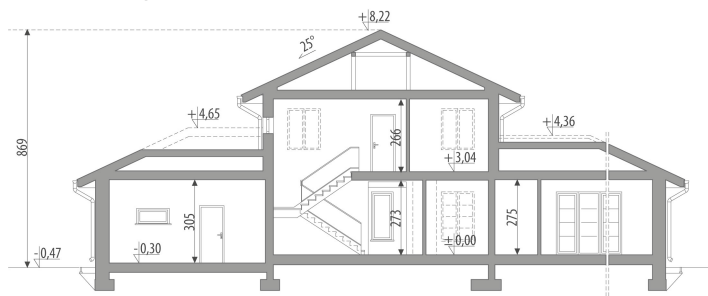
Opis projektu

Nowoczesny dom Helena to propozycja dla 3-6 osobowej rodziny. Plan domu wyznacza kwadrat, do którego dostawione są 3 skrzydła. W części południowej jest sypialnia, w północnej salon, a we wschodniej dwustanowiskowy garaż. W zasadniczej części parteru znajduje się jadalnia z kuchnią, gabinet, łazienka i pralnia. We wnękach holu przewidziano miejsce na zabudowane szafy. Projekt łączy w sobie reprezentacyjny rozkład pomieszczeń na parterze oraz praktyczne rozwiązanie piętra z przestronną łazienką i trzema ustawnymi pokojami. To propozycja dla rodzin ceniących nowoczesne rozwiązania architektonicz...

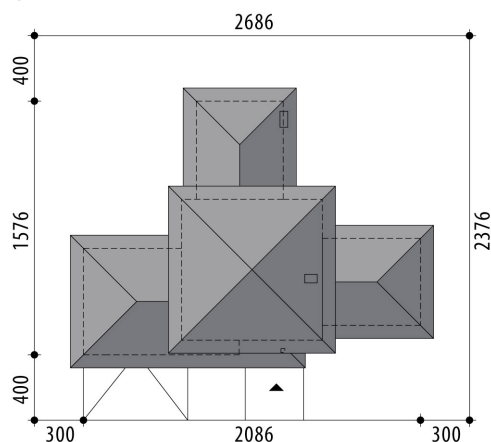
Elewacje

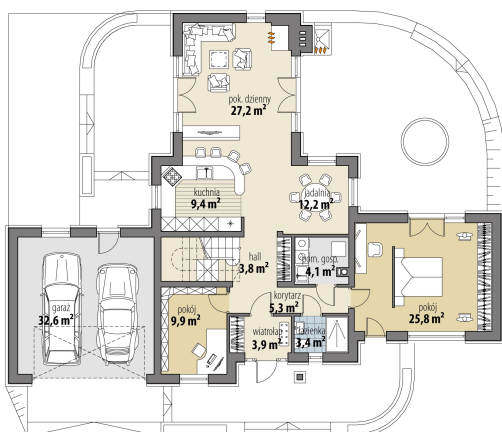


Przekrój

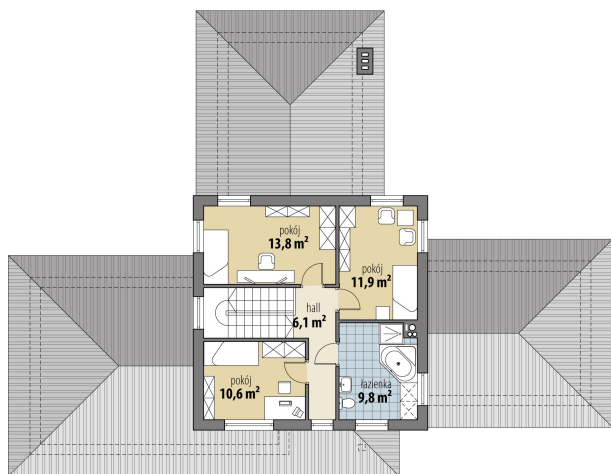


Sytuacje



Rzuty

Parter 105 m²

wiatrołap	3.90 m ²
pokój	9.90 m ²
garaż	32.60 m ²
korytarz	5.30 m ²
hall	3.80 m ²
łazienka	3.40 m ²
pokój	25.80 m ²
pom. gosp.	4.10 m ²
jadalnia	12.20 m ²
pok. dzienny	27.20 m ²
kuchnia	9.40 m ²


Piętro 52.20 m²

hall	6.10 m ²
pokój	10.60 m ²
łazienka	9.80 m ²
pokój	11.90 m ²
pokój	13.80 m ²