

Podstawowe informacje



Dane techniczne projektu

Całkowita powierzchnia	111.20 m²
Powierzchnia użytkowa	111.20 m²
Powierzchnia zabudowy	120.90 m²
Powierzchnia dachu	141.20 m²
Kubatura	431.80 m³
Kąt nachylenia	40°
Wysokość budynku	8.20 m
Wymiary działki	20.43 x 17.40 m



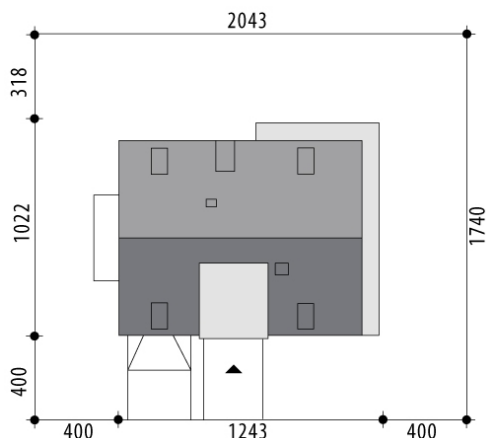
Opis projektu

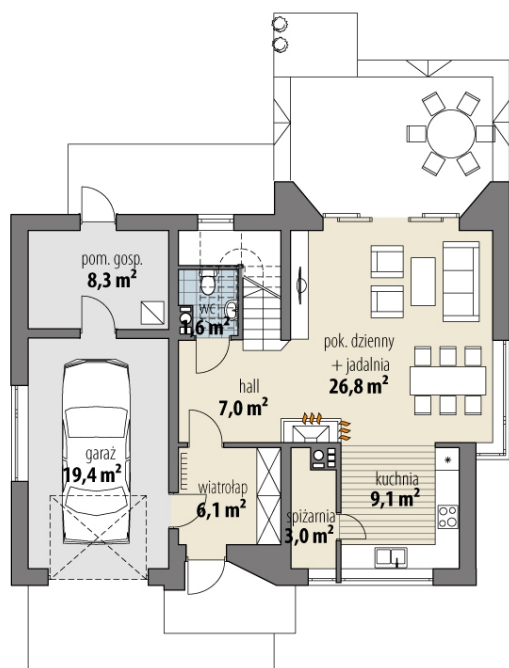
Dom z użytkowym poddaszem, przeznaczony dla 4-osobowej rodziny. Na parterze znajduje się pokój dzienny z bezpośrednim wyjściem do ogrodu, przestrzennie połączony z jadalnią oraz częściowo otwartą kuchnią. Przy jedno stanowiskowym garażu znajduje się obszerne pomieszczenie gospodarcze. Na poddaszu znajdują się trzy pokoje, w tym jeden z własną garderobą, oraz łazienka.

Elewacje

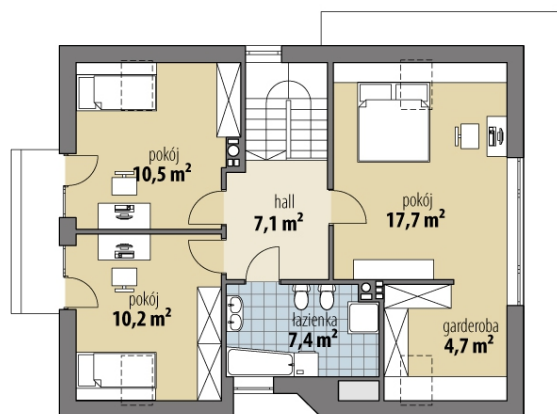


Sytuacje



Rzuty

Parter 53.60 m²

wiatrołap	6.10 m ²
hall	7.00 m ²
spizarnia	3.00 m ²
kuchnia	9.10 m ²
pok. dzienny + jadalnia	26.80 m ²
wc	1.60 m ²
pom. gosp.	8.30 m ²
garaż	19.40 m ²


Poddasze 57.60 m²

hall	7.10 m ²
pokój	10.50 m ²
pokój	10.20 m ²
łazienka	7.40 m ²
garderoba	4.70 m ²
pokój	17.70 m ²