

## Podstawowe informacje



## Dane techniczne projektu

<b>Całkowita powierzchnia</b>	<b>129.50 m<sup>2</sup></b>
<b>Powierzchnia użytkowa</b>	<b>129.50 m<sup>2</sup></b>
<b>Powierzchnia zabudowy</b>	<b>103.70 m<sup>2</sup></b>
<b>Powierzchnia dachu</b>	<b>180.10 m<sup>2</sup></b>
<b>Kubatura</b>	<b>375.60 m<sup>3</sup></b>
<b>Kąt nachylenia</b>	<b>40°</b>
<b>Wysokość budynku</b>	<b>8.50 m</b>
<b>Wymiary działki</b>	<b>19.45 x 18.67 m</b>



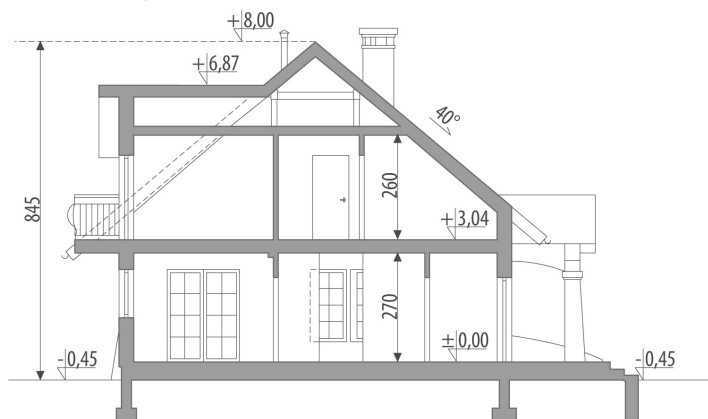
## Opis projektu

Niewielki dom z użytkowym poddaszem, niepodpiwniczony, przeznaczony dla 4-5 osobowej rodziny. Na parterze znajduje się część gospodarcza (garderoba, pom. gospodarcze), część ogólna z kuchnią, jadalnią i pokojem dziennym oraz gabinet z osobnym wejściem z zewnątrz. Na poddaszu znajdują się trzy sypialnie z ogólnodostępną łazienką połączoną z pralnią. W ramach adaptacji można wydzielić zamkniętą kuchnię. Projekt dostępny w wersji z garażem jednostanowiskowym - Harmonia II oraz w wersji z garażem dwustanowiskowym - Harmonia III. Projekt może być wykorzystany do zabudowy bliźniaczej.

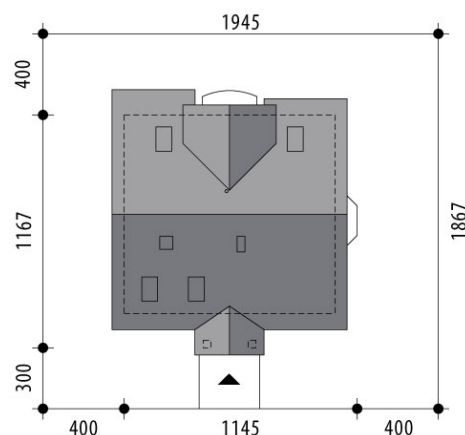
## Elewacje

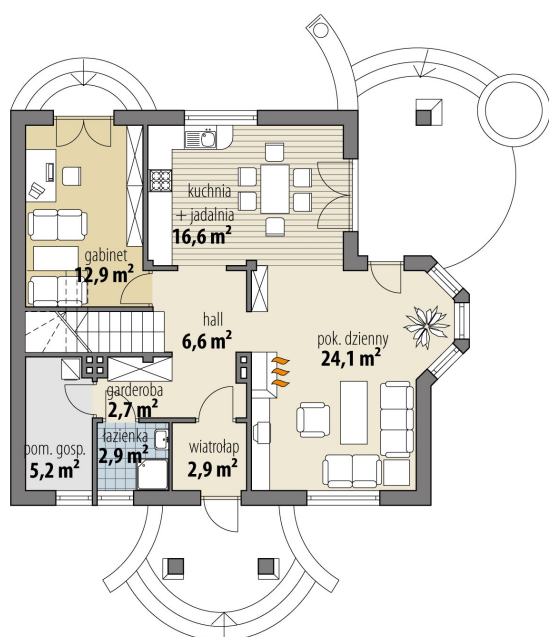


## Przekrój

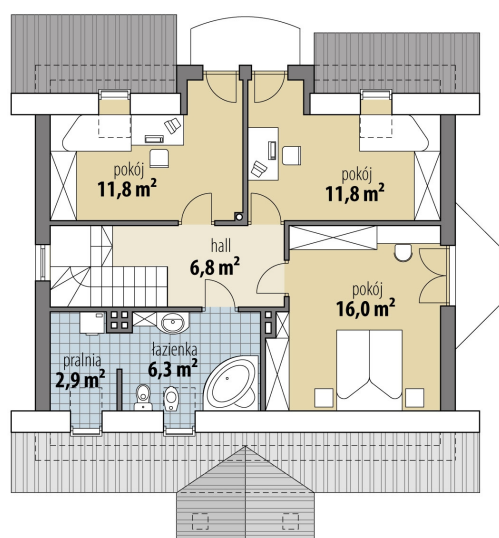


## Sytuacje



**Rzuty**

**Parter 73.90 m<sup>2</sup>**

wiatrołap	2.90 m <sup>2</sup>
hall	6.60 m <sup>2</sup>
pok. dzienny	24.10 m <sup>2</sup>
kuchnia + jadalnia	16.60 m <sup>2</sup>
gabinet	12.90 m <sup>2</sup>
garderoba	2.70 m <sup>2</sup>
pot. gosp.	5.20 m <sup>2</sup>
łazienka	2.90 m <sup>2</sup>


**Poddasze 55.60 m<sup>2</sup>**

hall	6.80 m <sup>2</sup>
pokój	16.00 m <sup>2</sup>
pokój	11.80 m <sup>2</sup>
pokój	11.80 m <sup>2</sup>
łazienka	6.30 m <sup>2</sup>
pralnia	2.90 m <sup>2</sup>