

## Podstawowe informacje



## Dane techniczne projektu

<b>Całkowita powierzchnia</b>	<b>203.30 m<sup>2</sup></b>
<b>Powierzchnia użytkowa</b>	<b>203.30 m<sup>2</sup></b>
<b>Powierzchnia zabudowy</b>	<b>145.40 m<sup>2</sup></b>
<b>Powierzchnia dachu</b>	<b>227.40 m<sup>2</sup></b>
<b>Kubatura</b>	<b>583.10 m<sup>3</sup></b>
<b>Kąt nachylenia</b>	<b>35°</b>
<b>Wysokość budynku</b>	<b>8.20 m</b>
<b>Wymiary działki</b>	<b>21.42 x 19.90 m</b>



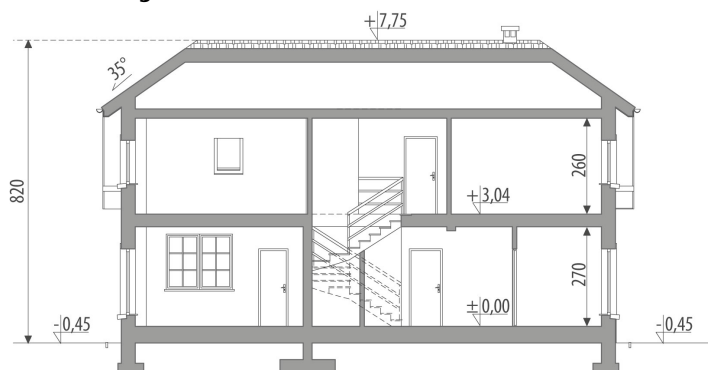
## Opis projektu

Dom z użytkowym poddaszem, niepodpiwniczony, przeznaczony dla 5-6 osobowej rodziny. Na parterze znajduje się salon z kominkiem, kuchnia, jadalnia, pokój, gabinet, łazienka i wc. Część gospodarcza obejmuje spiżarnię i pom. gospodarcze. Z części dziennej jest wyjście na obszerny taras. Na poddaszu znajdują się trzy sypialnie z ogólnodostępną łazienką oraz czwarta, z własną łazienką i garderobą.

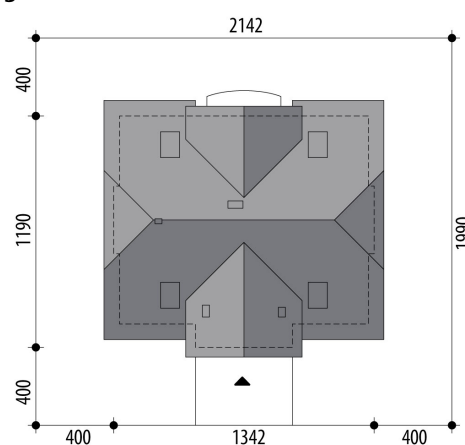
## Elewacje

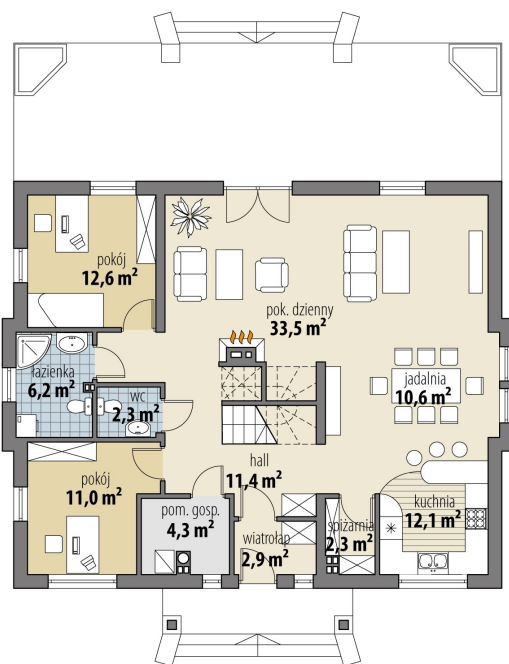


## Przekrój

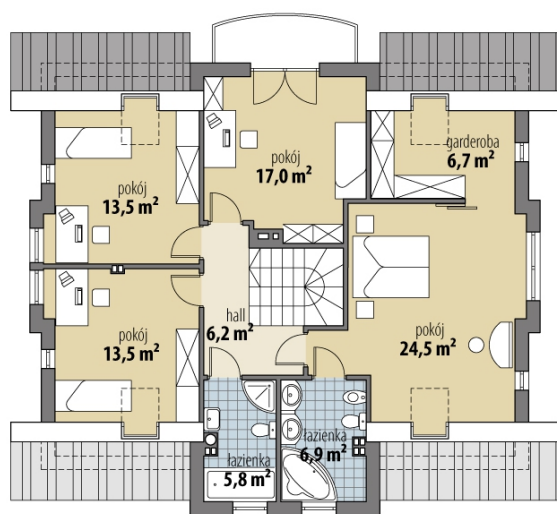


## Sytuacje



**Rzuty**

**Parter 109.20 m<sup>2</sup>**

wiatrołap	2.90 m <sup>2</sup>
gabinet	11.00 m <sup>2</sup>
pom. gosp.	4.30 m <sup>2</sup>
hall	11.40 m <sup>2</sup>
śniadownia	2.30 m <sup>2</sup>
kuchnia	12.10 m <sup>2</sup>
jadalnia	10.60 m <sup>2</sup>
salon	33.50 m <sup>2</sup>
pokój	12.60 m <sup>2</sup>
łazienka	6.20 m <sup>2</sup>
wc	2.30 m <sup>2</sup>


**Poddasze 94.10 m<sup>2</sup>**

hall	6.20 m <sup>2</sup>
sypialnia	24.50 m <sup>2</sup>
garderoba	6.70 m <sup>2</sup>
pokój	17.00 m <sup>2</sup>
pokój	13.50 m <sup>2</sup>
pokój	13.50 m <sup>2</sup>
łazienka	5.80 m <sup>2</sup>
łazienka	6.90 m <sup>2</sup>