

Podstawowe informacje



Dane techniczne projektu

Całkowita powierzchnia	136.30 m²
Powierzchnia użytkowa	136.30 m²
Powierzchnia zabudowy	233.70 m²
Powierzchnia dachu	315.70 m²
Kubatura	489.20 m³
Kąt nachylenia	25°
Wysokość budynku	6.40 m
Wymiary działki	26.22 x 21.93 m

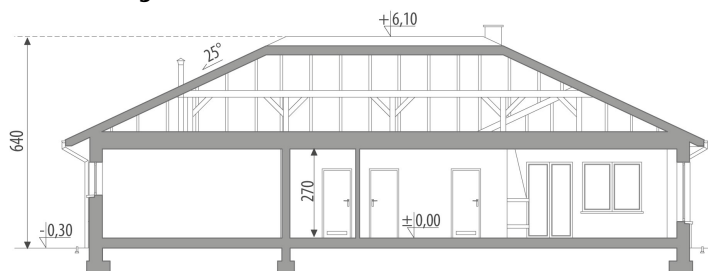
Opis projektu

Dom parterowy, niepodpiwniczony, przeznaczony dla 4-5-osobowej rodziny. W części ogólnodostępnej znajduje się przestronny hall oraz pokój dzienny połączony z jadalnią i kuchnią. W ramach adaptacji istnieje możliwość wydzielenia osobnej kuchni. Dwie sypialnie z ogólnodostępną łazienką i dodatkową sypialnią, z własną łazienką i garderobą, zlokalizowano w odizolowanej części prywatnej. Przy strefie wejściowej znajduje się pom. gosp. (kotłownia + pralnia) i dwustanowiskowy garaż.

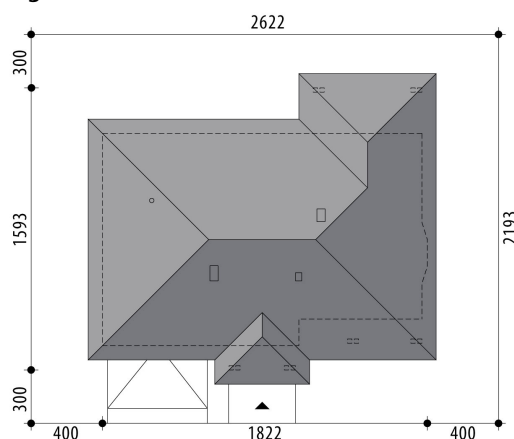
Elewacje



Przekrój



Sytuacje



Rzuty**Parter 136.30 m²**

wiatrołap	3.80 m ²
garderoba	5.10 m ²
łazienka	5.60 m ²
garderoba	2.50 m ²
korytarz	5.30 m ²
łazienka	3.30 m ²
pom. gospodarcze	7.40 m ²
garaż	30.80 m ²
hall	12.20 m ²
kuchnia	9.30 m ²
jadalnia	19.20 m ²
pok. dzienny	24.00 m ²
wc	2.00 m ²
pokój	11.70 m ²
pokój	11.60 m ²
sypialnia	13.30 m ²