

Podstawowe informacje



Dane techniczne projektu

Całkowita powierzchnia	121.50 m²
Powierzchnia użytkowa	121.50 m²
Powierzchnia zabudowy	94.90 m²
Powierzchnia dachu	171.90 m²
Kubatura	354.60 m³
Kąt nachylenia	40°
Wysokość budynku	8.30 m
Wymiary działki	17.77 x 18.42 m



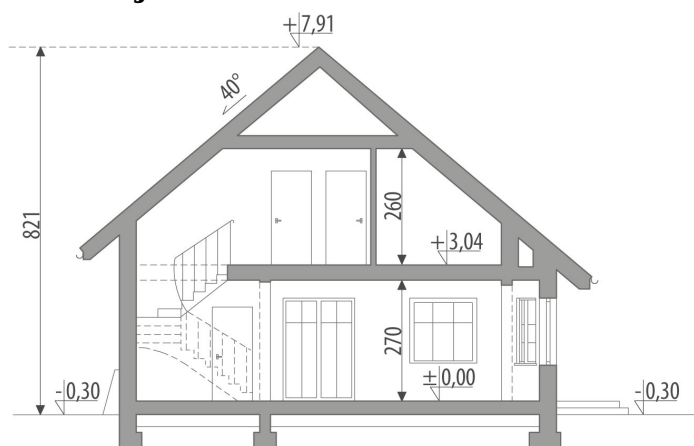
Opis projektu

Dom z użytkowym poddaszem, przeznaczony dla 4-6-osobowej rodziny. Na parterze znajduje się pokój dzienny z bezpośrednim wyjściem do ogrodu, przestrzennie połączony z jadalnią, częściowo otwarta kuchnia, łazienka, gabinet oraz pomieszczenie gospodarcze. Na poddaszu znajdują się trzy pokoje, łazienka oraz garderoba. Centralnie usytuowany kominek pozwala na wykonanie ogrzewania kominkowego. Projekt dostępny w wersji z garażem jednostanowiskowym - Gwiazdka I oraz z garażem dwustanowiskowym - Gwiazdka II.

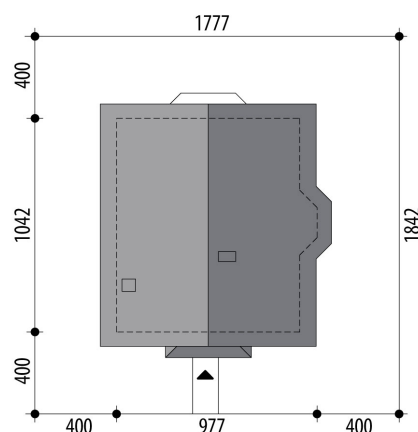
Elewacje

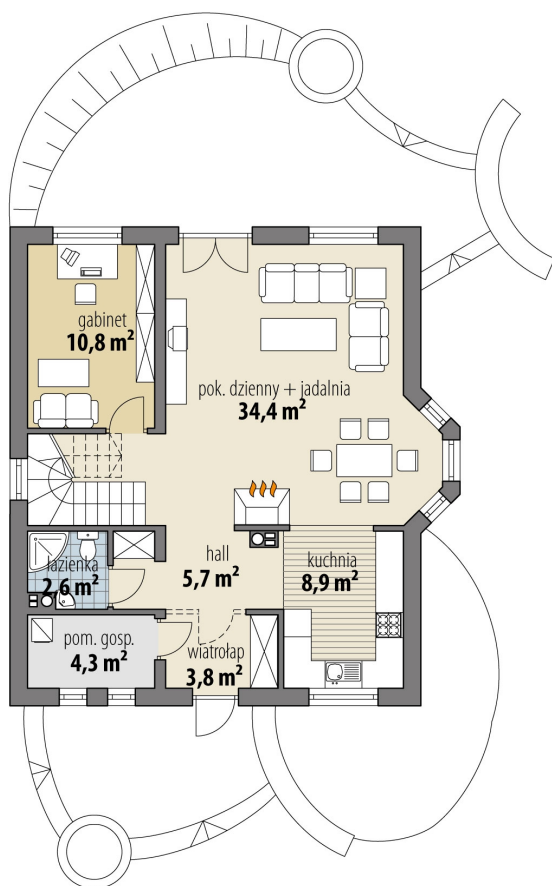


Przekrój

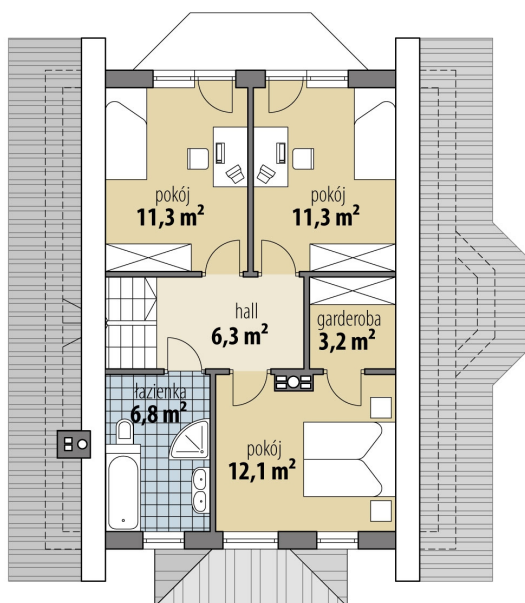


Sytuacje



Rzuty

Parter 70.50 m²

wiatrołap	3.80 m ²
hall	5.70 m ²
kuchnia	8.90 m ²
pok.dzienny + jadalnia	34.40 m ²
pokój	10.80 m ²
łazienka	2.60 m ²
pom. gosp.	4.30 m ²


Poddasze 51 m²

hall	6.30 m ²
pokój	12.10 m ²
garderoba	3.20 m ²
pokój	11.30 m ²
pokój	11.30 m ²
łazienka	6.80 m ²