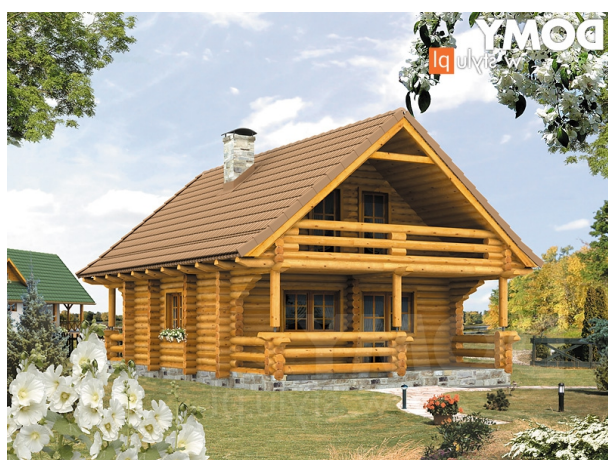


Podstawowe informacje



Dane techniczne projektu

Całkowita powierzchnia	114.77 m²
Powierzchnia użytkowa	63.59 m²
Powierzchnia zabudowy	56.24 m²
Powierzchnia dachu	153 m²
Kubatura	256.91 m³
Wymiary budynku	7.44 x 12.24 m
Kąt nachylenia	40°
Wysokość budynku	7.28 m
Wymiary działki	19.44 x 20.84 m



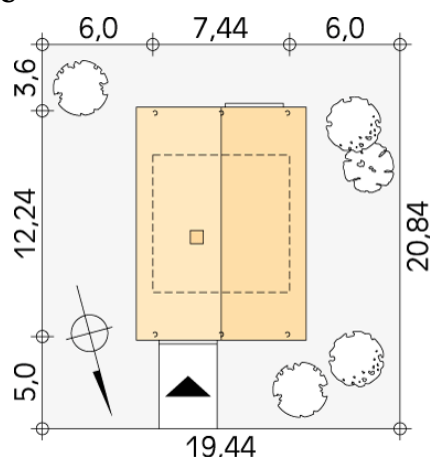
Opis projektu

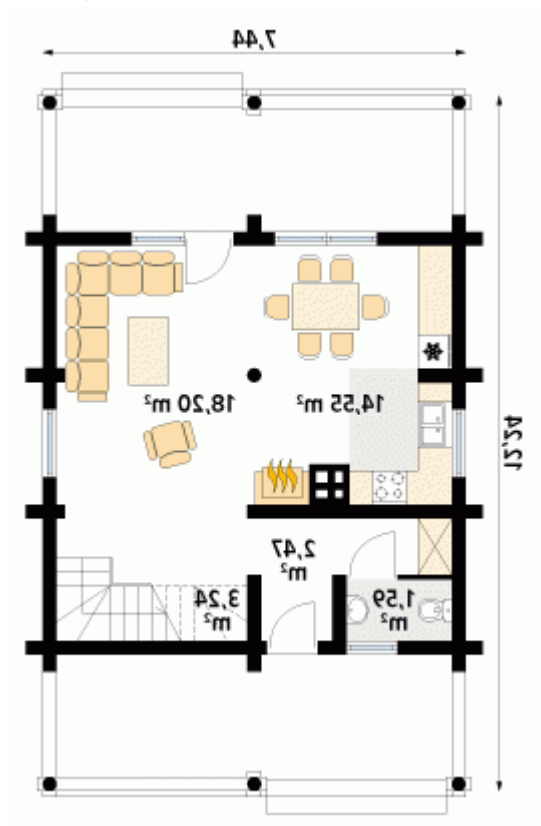
Nieduży dom letniskowy o zwartej zabudowie, parterowy z poddaszem użytkowym, niepodpiwniczony. Na parterze zaprojektowano pokój dzienny, kuchnię z jadalnią oraz dwa wygodne tarasy. Na poddaszu dwie sypialnie, łazienka i garderoba.

Elewacje

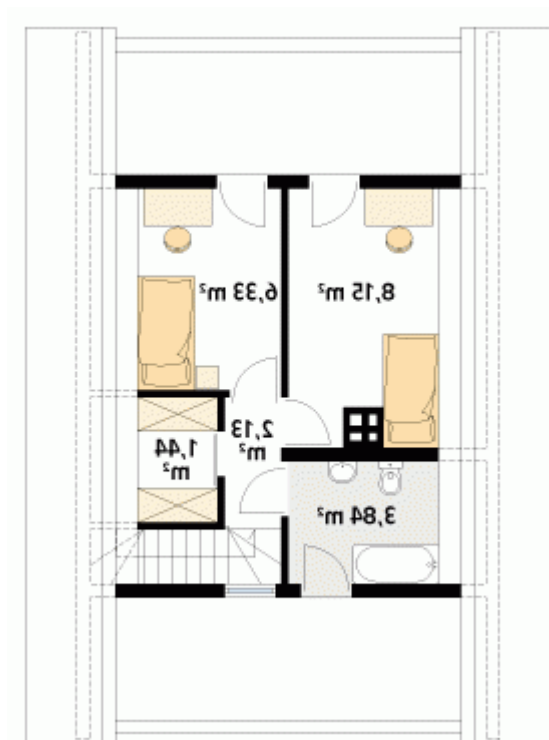


Sytuacje



Rzuty

Parter 40.05 m²

korytarz/komunikacja	2.47 m ²
wc	1.59 m ²
kuchnia/jadalnia	14.55 m ²
salon	18.20 m ²
schody	3.24 m ²


Poddasze 21.89 m²

korytarz/komunikacja	2.13 m ²
łazienka	3.84 m ²
sypialnia	8.15 m ²
sypialnia	6.33 m ²
garderoba	1.44 m ²