

## Podstawowe informacje



## Dane techniczne projektu

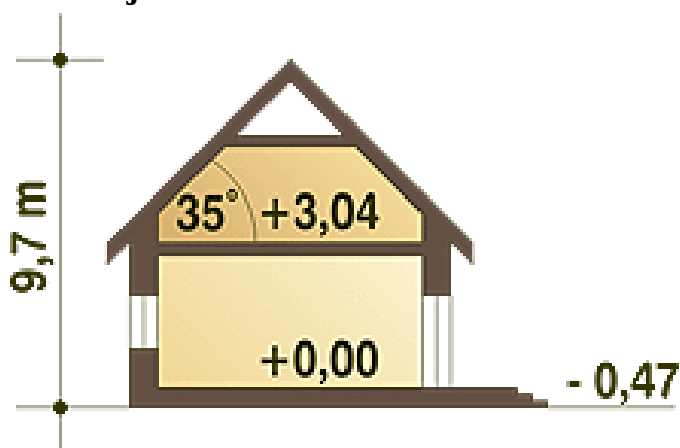
<b>Całkowita powierzchnia</b>	<b>157.60 m<sup>2</sup></b>
<b>Powierzchnia użytkowa</b>	<b>132.10 m<sup>2</sup></b>
<b>Powierzchnia zabudowy</b>	<b>115.80 m<sup>2</sup></b>
<b>Powierzchnia dachu</b>	<b>126.50 m<sup>2</sup></b>
<b>Wymiary budynku</b>	<b>8.10 x 16.60 m</b>
<b>Kąt nachylenia</b>	<b>35°</b>
<b>Wysokość budynku</b>	<b>9.70 m</b>
<b>Wymiary działki</b>	<b>8.10 x 24.60 m</b>



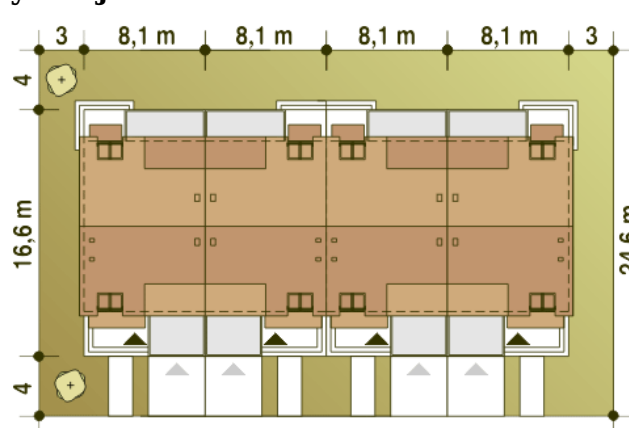
## Opis projektu

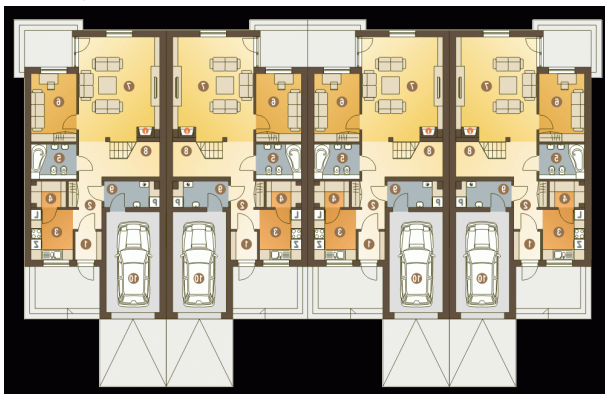
Gwarek

### Przekrój

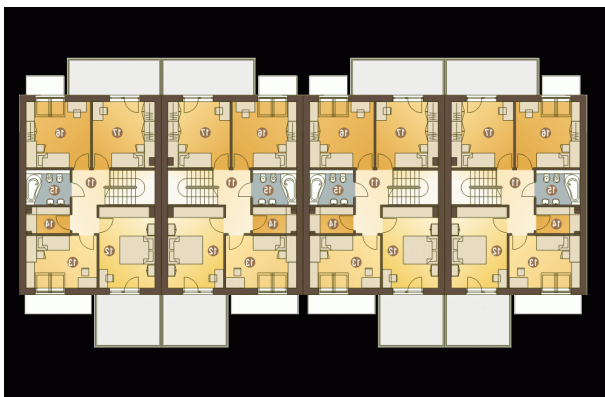


### Sytuacje



**Rzuty**

**Parter 90.10 m<sup>2</sup>**

Wiatrołap	2.40 m <sup>2</sup>
Garaż*	17.40 m <sup>2</sup>
Hol	8.50 m <sup>2</sup>
Kuchnia	6.80 m <sup>2</sup>
Spizarnia	2.70 m <sup>2</sup>
Łazienka	5.10 m <sup>2</sup>
Sypialnia	10.00 m <sup>2</sup>
Salon	26.90 m <sup>2</sup>
Schody	5.60 m <sup>2</sup>
Pom. gosp. + C.O.*	4.70 m <sup>2</sup>


**Piętro 67.50 m<sup>2</sup>**

Korytarz	6.10 m <sup>2</sup>
Sypialnia	14.30 m <sup>2</sup>
Sypialnia	12.00 m <sup>2</sup>
Garderoba (strych)*	3.50 m <sup>2</sup>
Łazienka	4.90 m <sup>2</sup>
Sypialnia	13.70 m <sup>2</sup>
Sypialnia	13.00 m <sup>2</sup>