

## Podstawowe informacje



## Dane techniczne projektu

<b>Całkowita powierzchnia</b>	<b>114.40 m<sup>2</sup></b>
<b>Powierzchnia użytkowa</b>	<b>114.40 m<sup>2</sup></b>
<b>Powierzchnia zabudowy</b>	<b>116.20 m<sup>2</sup></b>
<b>Powierzchnia dachu</b>	<b>208.70 m<sup>2</sup></b>
<b>Kubatura</b>	<b>440.50 m<sup>3</sup></b>
<b>Kąt nachylenia</b>	<b>40°</b>
<b>Wysokość budynku</b>	<b>8.30 m</b>
<b>Wymiary działki</b>	<b>21.38 x 16.88 m</b>



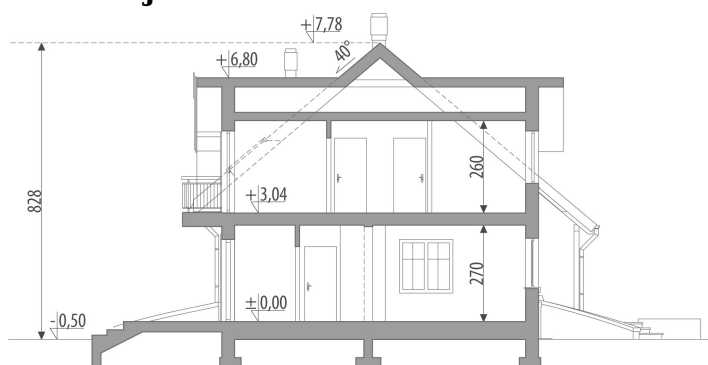
## Opis projektu

Dom z poddaszem użytkowym, zaprojektowany dla 4-5-osobowej rodziny. Na parterze znajduje się część dzienna z salonem połączonym z jadalnią i kuchnią, spiżarnia, gabinet, łazienka, pomieszczenie gospodarcze oraz jednoosobowy garaż. Na poddaszu znajdują się trzy sypialnie oraz ogólnodostępna łazienka. Strych, dostępny poprzez łazienkę, może pełnić funkcję pralni oraz suszarni. Centralnie zlokalizowany kominek umożliwia zastosowanie ogrzewania kominkowego. Projekt może być wykorzystany do zabudowy bliźniaczej.

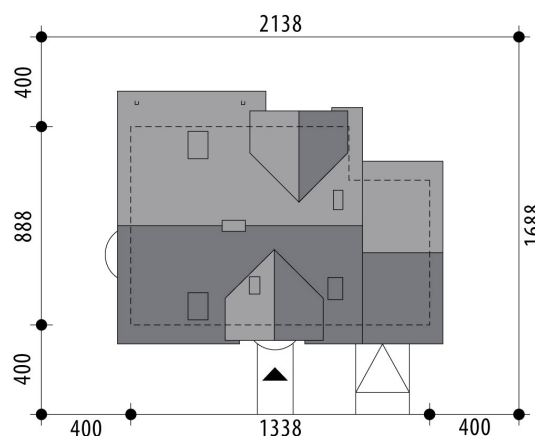
## Elewacje

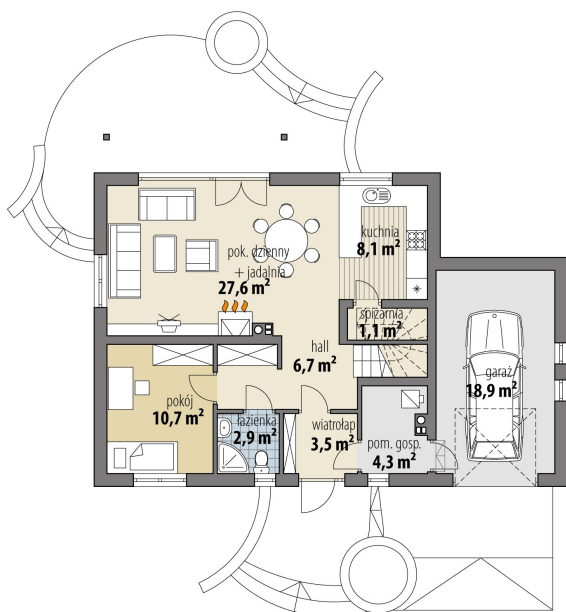


## Przekrój

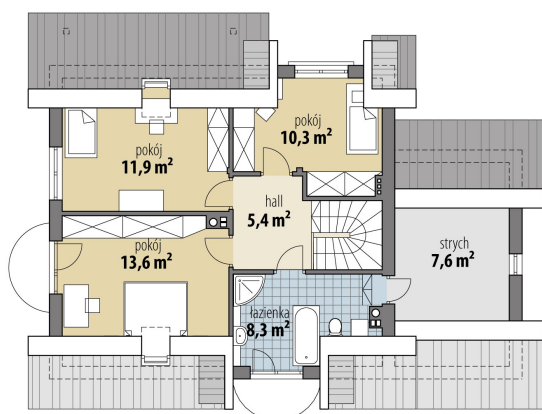


## Sytuacje



**Rzuty**

**Parter 64.90 m<sup>2</sup>**

wiatrołap	3.50 m <sup>2</sup>
hall	6.70 m <sup>2</sup>
kuchnia	8.10 m <sup>2</sup>
spizarnia	1.10 m <sup>2</sup>
pok. dzienny + jadalnia	27.60 m <sup>2</sup>
pokój	10.70 m <sup>2</sup>
łazienka	2.90 m <sup>2</sup>
pom. gosp.	4.30 m <sup>2</sup>
garaż	18.90 m <sup>2</sup>


**Poddasze 49.50 m<sup>2</sup>**

hall	5.40 m <sup>2</sup>
pokój	10.30 m <sup>2</sup>
pokój	11.90 m <sup>2</sup>
pokój	13.60 m <sup>2</sup>
łazienka	8.30 m <sup>2</sup>
strych	7.60 m <sup>2</sup>