

Podstawowe informacje



Dane techniczne projektu

Całkowita powierzchnia	110.10 m²
Powierzchnia użytkowa	110.10 m²
Powierzchnia zabudowy	120.90 m²
Powierzchnia dachu	202.40 m²
Kubatura	417.20 m³
Kąt nachylenia	40°
Wysokość budynku	8.30 m
Wymiary działki	21.50 x 17 m



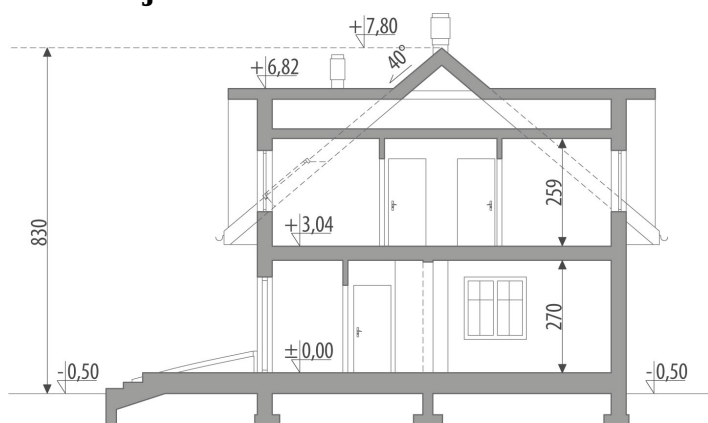
Opis projektu

Dom z poddaszem użytkowym, przeznaczony dla 4-5-osobowej rodziny. Na parterze zlokalizowano salon z kominkiem, kuchnię otwartą na jadalnię, pokój, małą łazienkę, pom. gospodarcze i garaż. Przy kuchni znajduje się dodatkowo spiżarnia. Na poddaszu zlokalizowano trzy sypialnie, obszerną łazienkę oraz stryżek, który może pełnić funkcję pralni/suszarni. Projekt może być wykorzystany do zabudowy bliźniaczej.

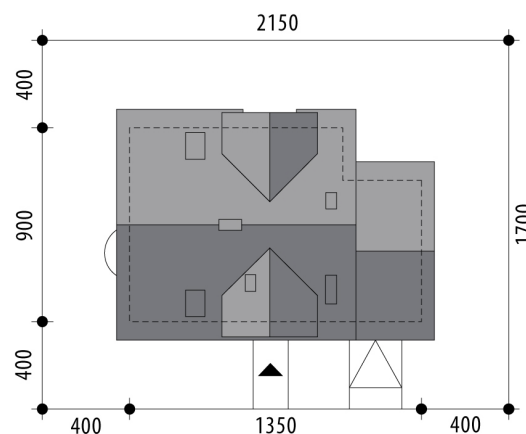
Elewacje

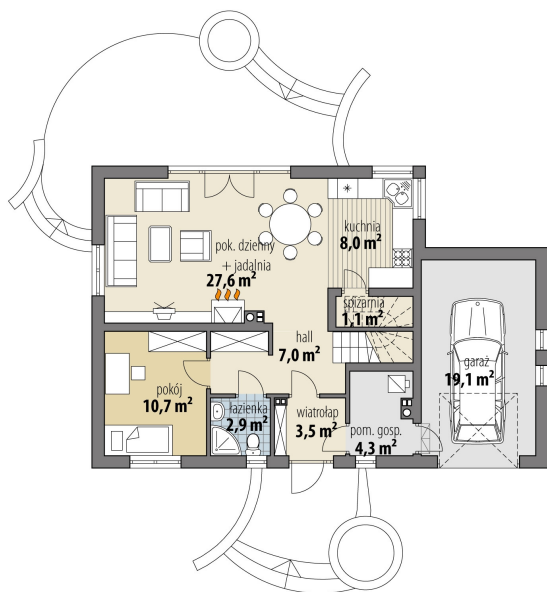


Przekrój

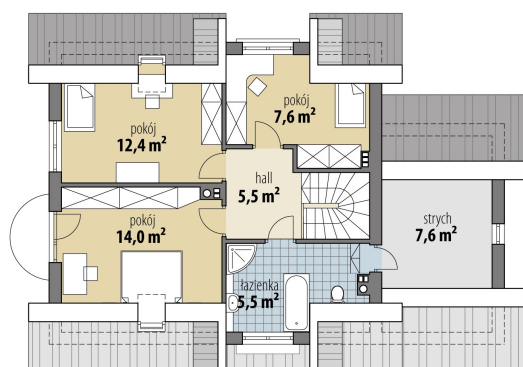


Sytuacje



Rzuty

Parter 65.10 m²

wiatrołap	3.50 m ²
hall	7.00 m ²
kuchnia	8.00 m ²
spizarnia	1.10 m ²
pok. dzienny + jadalnia	27.60 m ²
pokój	10.70 m ²
wc	2.90 m ²
kotłownia	4.30 m ²
garaż	19.10 m ²


Poddasze 45 m²

hall	5.50 m ²
pokój	7.60 m ²
pokój	12.40 m ²
pokój	14.00 m ²
łazienka	5.50 m ²
strych	7.60 m ²