

Podstawowe informacje



Dane techniczne projektu

Całkowita powierzchnia	132.88 m²
Powierzchnia użytkowa	80.38 m²
Powierzchnia zabudowy	69.32 m²
Powierzchnia dachu	95.28 m²
Kubatura	422.30 m³
Wymiary budynku	9.96 x 6.96 m
Kąt nachylenia	45°
Wysokość budynku	8 m
Wymiary działki	17.96 x 15.96 m



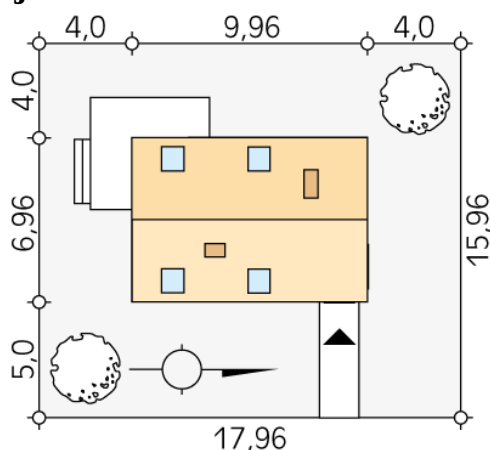
Opis projektu

Przytulny dom dla 4-osobowej rodziny. Współczesna bryła budynku nawiązuje do budownictwa tradycyjnego. Wejście zostało podkreślone zapraszającym podcieniem. Na parterze znajduje się przestronna strefa dzienna z kominkiem, otwartą kuchnią i jadalnią. Strefa prywatna została zlokalizowana na poddaszu. Komfort użytkowania domu podnosi dodatkowa garderoba dostępna z głównej sypialni.

Elewacje



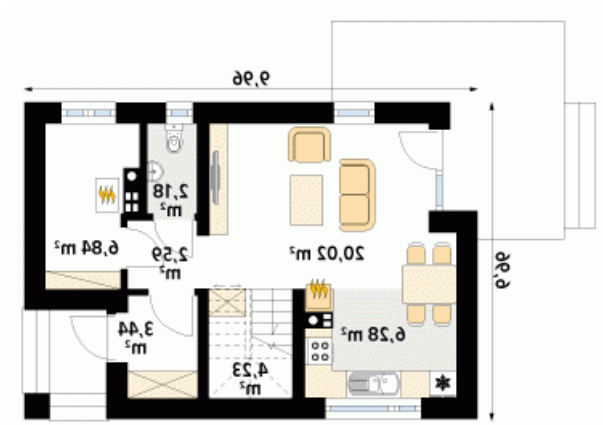
Sytuacje



DOBRY DOM
ul. Wrzesława Romańczuka 6, 35-302 Rzeszów
+48 17 852 52 30
08:00 - 16:00

waldemar.kowalski@grupadobrydom.pl

Podane ceny nie stanowią oferty handlowej w rozumieniu art. 66 par. 1 Kodeksu Cywilnego

Rzuty

Parter 45.58 m²

wiatrołap	3.44 m ²
korytarz/komunikacja	2.59 m ²
schody	4.23 m ²
kuchnia	6.28 m ²
salon/jadalnia	20.02 m ²
wc	2.18 m ²
kotłownia	6.84 m ²


Poddasze 34.81 m²

korytarz/komunikacja	3.64 m ²
sypialnia	6.98 m ²
sypialnia	7.64 m ²
łazienka	3.78 m ²
garderoba	2.45 m ²
sypialnia	10.32 m ²