

Podstawowe informacje



Dane techniczne projektu

Całkowita powierzchnia	149.60 m²
Powierzchnia użytkowa	116.80 m²
Powierzchnia zabudowy	149.60 m²
Powierzchnia dachu	259.30 m²
Kubatura	585 m³
Wymiary budynku	9.65 x 18.50 m
Kąt nachylenia	30°
Wysokość budynku	6.63 m
Wymiary działki	17.70 x 27.60 m



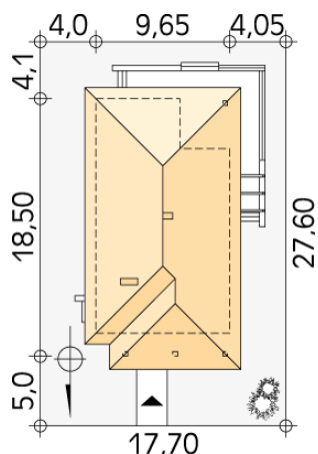
Opis projektu

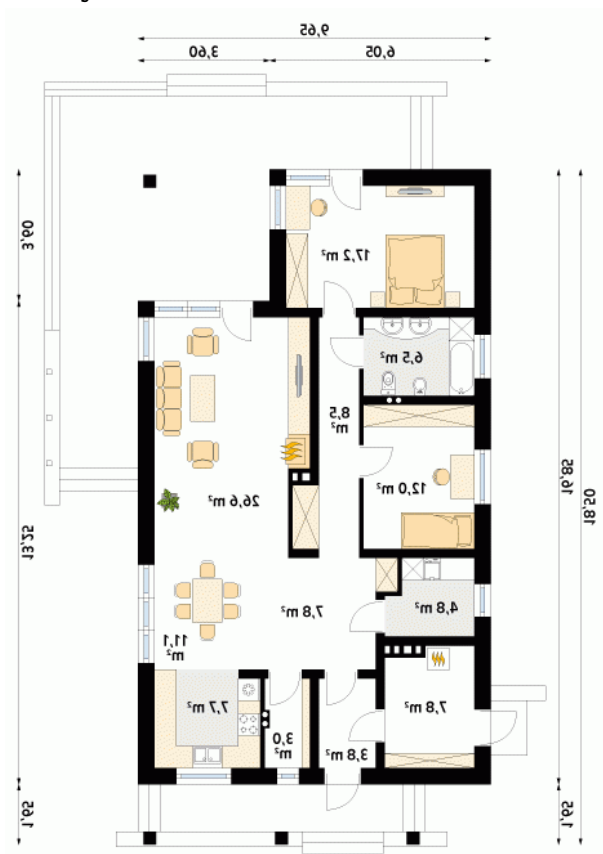
Budynek mieszkalny, jednorodzinny, parterowy przeznaczony dla 3-osobowej rodziny. Na parterze zaprojektowano dwie sypialnie, dwie łazienki, kotłownię, spiżarnię, kuchnię oraz pokój dzienny z jadalnią. Z pokoju dziennego mamy wyjście na przestronny, częściowo zadaszony taras.

Elewacje



Sytuacje



Rzuty

Parter 116.80 m²

wiatrołap	3.80 m ²
kuchnia	7.70 m ²
spizarnia	3.00 m ²
jadalnia	11.10 m ²
korytarz/komunikacja	7.80 m ²
kotłownia	7.80 m ²
łazienka	4.80 m ²
korytarz/komunikacja	8.50 m ²
pokój	12.00 m ²
łazienka	6.50 m ²
pokój	17.20 m ²
salon	26.60 m ²