

Podstawowe informacje



Dane techniczne projektu

Całkowita powierzchnia	141.94 m²
Powierzchnia użytkowa	109.50 m²
Powierzchnia zabudowy	141.94 m²
Powierzchnia dachu	227 m²
Kubatura	711 m³
Wymiary budynku	14.55 x 9.89 m
Kąt nachylenia	30°
Wysokość budynku	6.87 m
Wymiary działki	22.55 x 18.89 m



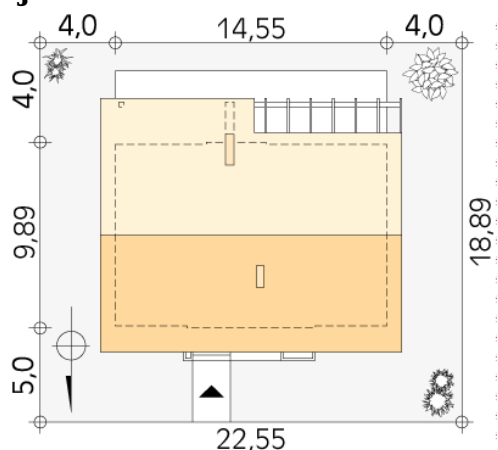
Opis projektu

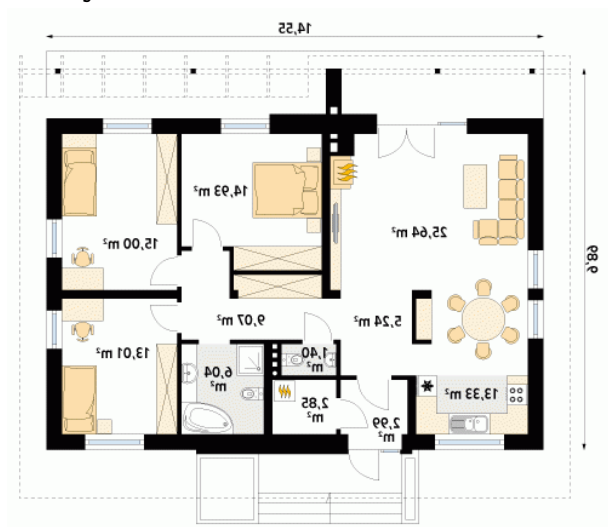
Parterowy dom jednorodzinny o czystym układzie funkcjonalnym, z wyraźnym podziałem na część dzienną i nocną. Przeznaczony dla 4-osobowej rodziny (trzy sypialnie). Zadaszony taras z miejscem na grill.

Elewacje



Sytuacje



Rzuty

Parter 109.50 m²

wiatrołap	2.99 m ²
wc	1.40 m ²
kotłownia	2.85 m ²
hol	5.24 m ²
kuchnia	13.33 m ²
salon	25.64 m ²
pokój	14.93 m ²
pokój	15.00 m ²
pokój	13.01 m ²
korytarz/komunikacja	9.07 m ²
łazienka	6.04 m ²