

Podstawowe informacje



Dane techniczne projektu

Całkowita powierzchnia	127.40 m²
Powierzchnia użytkowa	127.40 m²
Powierzchnia zabudowy	101.80 m²
Powierzchnia dachu	174.30 m²
Kubatura	417.90 m³
Kąt nachylenia	40°
Wysokość budynku	8.60 m
Wymiary działki	18.90 x 18.20 m



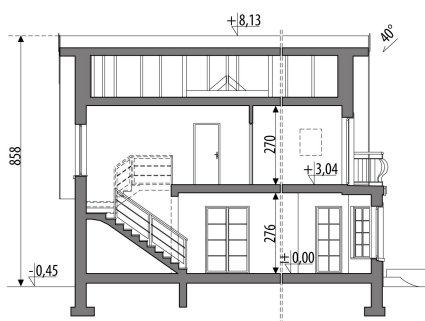
Opis projektu

Dom z użytkowym poddaszem, niepodpiwniczony, przeznaczony dla 4-5-osobowej rodziny. Na parterze zlokalizowano pokój dzienny przestrzennie połączony z jadalnią i kuchnią. Funkcji mieszkalnej dopełniają gabinet, spiżarnia, toaleta oraz pomieszczenie gospodarcze. Na poddaszu mieszczą się trzy pokoje z przestronną łazienką. Projekt dostępny w wersji z garażem jednostanowiskowym - Gracja Mała oraz dwustanowiskowym - Gracja Mała II, a także w wersji o większej powierzchni użytkowej: z garażem jednostanowiskowym - Gracja, z garażem dwustanowiskowym - Gracja II oraz bez garażu - Gracja III.

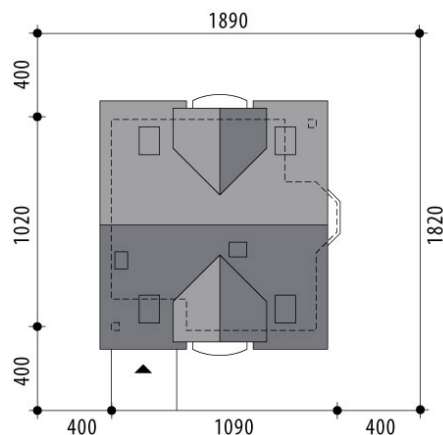
Elewacje

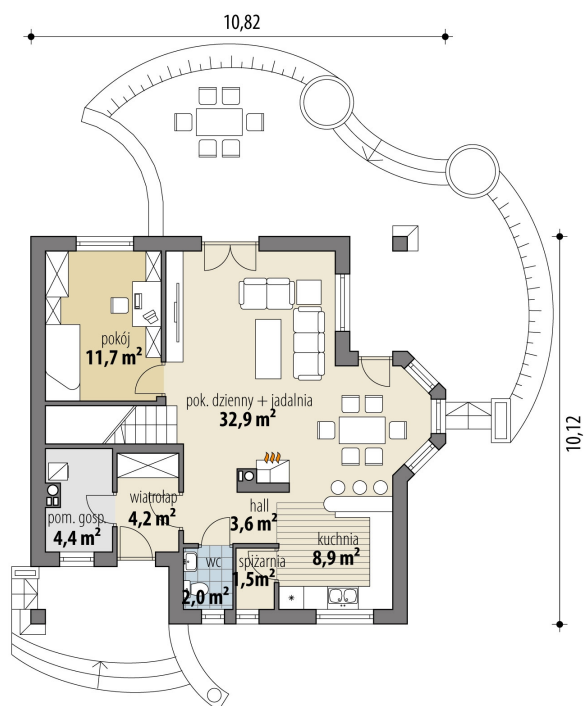


Przekrój



Sytuacje



Rzuty

Parter 69.20 m²

wiatrołap	4.20 m ²
hall	3.60 m ²
wc	2.00 m ²
spizarnia	1.50 m ²
kuchnia	8.90 m ²
pok. dzienny + jadalnia	32.90 m ²
gabinet	11.70 m ²
pom. gosp.	4.40 m ²

Poddasze 58.20 m²

hall	6.50 m ²
pokój	15.50 m ²
pokój	13.30 m ²
pokój	17.50 m ²
łazienka	5.40 m ²

