

## Podstawowe informacje



## Dane techniczne projektu

<b>Całkowita powierzchnia</b>	<b>127.20 m<sup>2</sup></b>
<b>Powierzchnia użytkowa</b>	<b>127.20 m<sup>2</sup></b>
<b>Powierzchnia zabudowy</b>	<b>144.50 m<sup>2</sup></b>
<b>Powierzchnia dachu</b>	<b>250.20 m<sup>2</sup></b>
<b>Kubatura</b>	<b>555.40 m<sup>3</sup></b>
<b>Kąt nachylenia</b>	<b>40°</b>
<b>Wysokość budynku</b>	<b>8.60 m</b>
<b>Wymiary działki</b>	<b>23.82 x 18.12 m</b>



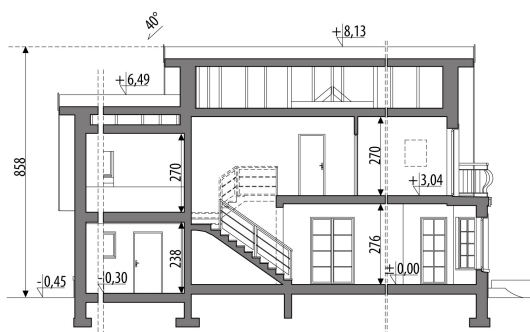
## Opis projektu

Dom parterowy z użytkowym poddaszem, niepodpiwniczony, przeznaczony dla 4-5-osobowej rodziny. Na parterze zlokalizowano pokój dzienny połączony z jadalnią i kuchnią. Funkcji mieszkalnej dopełniają gabinet, spiżarnia oraz toaleta. Jednostanowiskowy garaż dostępny jest poprzez pomieszczenie gospodarcze. Na poddaszu mieszczą się trzy pokoje z przestronną łazienką oraz strych, który można zaadaptować na pokój. Projekt można wykorzystać do zabudowy bliźniaczej. Projekt dostępny w wersji z garażem jednostanowiskowym - Gracja Mała oraz bez garażu - Gracja Mała III, a także w wersji o większej powierzchni...

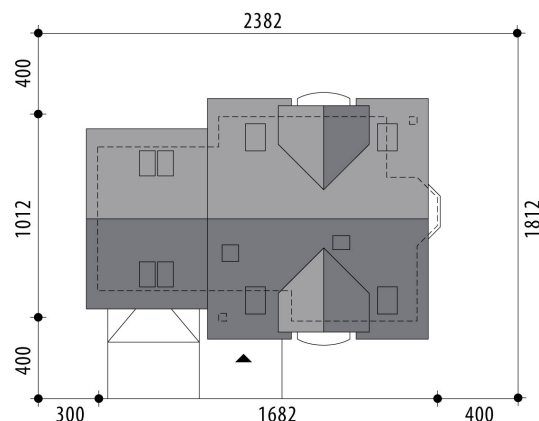
## Elewacje

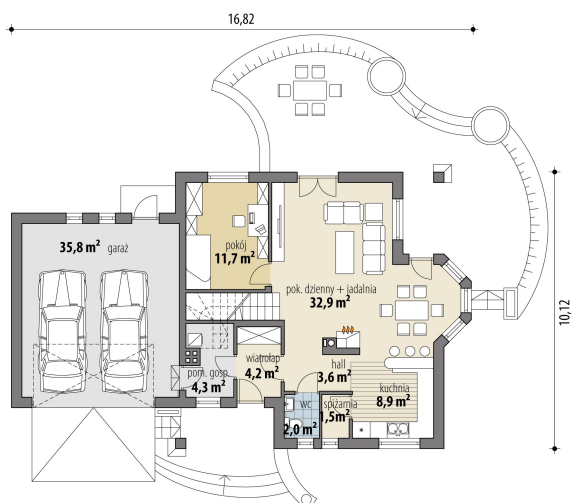


## Przekrój

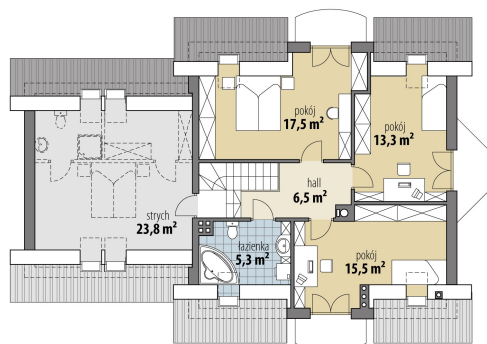


## Sytuacje



**Rzuty**

**Parter 69.10 m<sup>2</sup>**

wiatrołap	4.20 m <sup>2</sup>
hall	3.60 m <sup>2</sup>
wc	2.00 m <sup>2</sup>
spizarnia	1.50 m <sup>2</sup>
kuchnia	8.90 m <sup>2</sup>
pok. dzienny + jadalnia	32.90 m <sup>2</sup>
gabinet	11.70 m <sup>2</sup>
pot. gosp.	4.30 m <sup>2</sup>
garaż	35.80 m <sup>2</sup>


**Poddasze 58.10 m<sup>2</sup>**

hall	6.50 m <sup>2</sup>
pokój	15.50 m <sup>2</sup>
pokój	13.30 m <sup>2</sup>
pokój	17.50 m <sup>2</sup>
łazienka	5.30 m <sup>2</sup>
strych	23.80 m <sup>2</sup>