

Podstawowe informacje

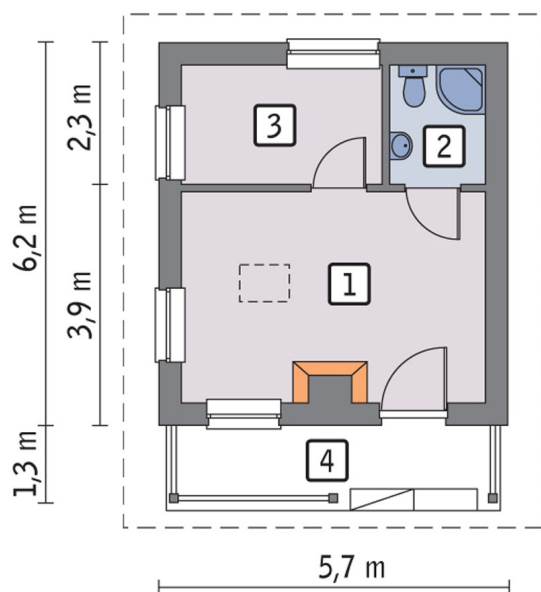


Dane techniczne projektu

Całkowita powierzchnia	24.70 m²
Powierzchnia użytkowa	24.70 m²
Powierzchnia zabudowy	34.90 m²
Kubatura	155.30 m³
Wymiary budynku	5.70 x 6.20 m
Kąt nachylenia	43°
Wysokość budynku	5.72 m

Opis projektu

Mały budynek gospodarczy, który idealnie może uzupełnić istniejącą zabudowę na działce, pasujący także na działki rekreacyjne i pracownicze. Prosta bryła przykryta dwuspadowym dachem będzie pasować do każdego otoczenia.

Rzuty**Parter 24.70 m²**

pom. gosp.	15.70 m ²
łazienka	2.90 m ²
pom. gosp.	6.10 m ²
wiata	0.00 m ²