

## Podstawowe informacje



## Dane techniczne projektu

<b>Całkowita powierzchnia</b>	<b>202.70 m<sup>2</sup></b>
<b>Powierzchnia użytkowa</b>	<b>97.30 m<sup>2</sup></b>
<b>Powierzchnia zabudowy</b>	<b>116.30 m<sup>2</sup></b>
<b>Powierzchnia dachu</b>	<b>136.80 m<sup>2</sup></b>
<b>Kubatura</b>	<b>319 m<sup>3</sup></b>
<b>Wymiary budynku</b>	<b>11.90 x 11.30 m</b>
<b>Kąt nachylenia</b>	<b>35°</b>
<b>Wysokość budynku</b>	<b>8.20 m</b>
<b>Wymiary działki</b>	<b>18.90 x 19.30 m</b>



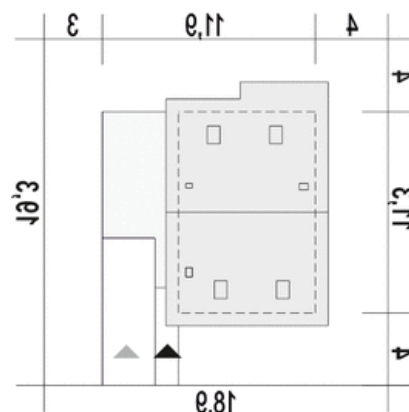
## Opis projektu

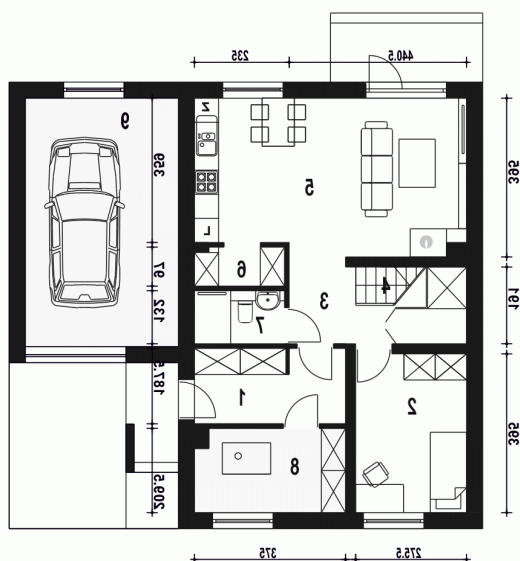
1

## Przekrój

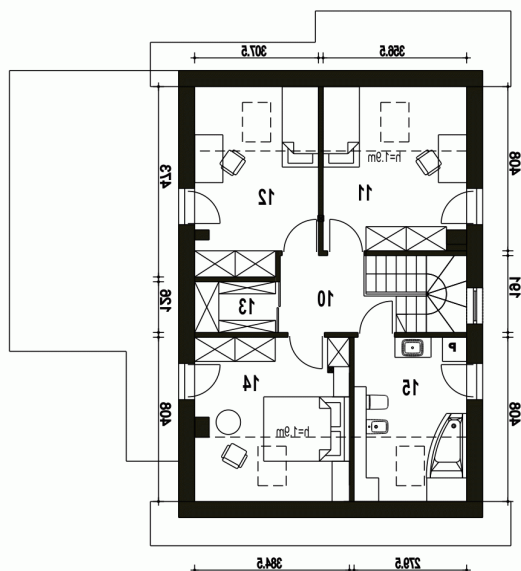


## Sytuacje



**Rzuty**

**Parter 89 m<sup>2</sup>**

Wiatrołap	6.80 m <sup>2</sup>
Pokój gościnny	10.70 m <sup>2</sup>
Komunikacja+schowek	5.90 m <sup>2</sup>
Schody	4.20 m <sup>2</sup>
Salon+Kuchnia	25.60 m <sup>2</sup>
Spizarnia	2.00 m <sup>2</sup>
Łazienka	2.80 m <sup>2</sup>
Pom. tech. CO*	7.50 m <sup>2</sup>
Garaż*	23.50 m <sup>2</sup>


**Piętro 58.70 m<sup>2</sup>**

Hol	4.70 m <sup>2</sup>
Sypialnia	8.80 m <sup>2</sup>
Sypialnia	8.90 m <sup>2</sup>
Garderoba*	2.60 m <sup>2</sup>
Sypialnia	9.70 m <sup>2</sup>
Łazienka	7.10 m <sup>2</sup>