

Podstawowe informacje



Przekrój



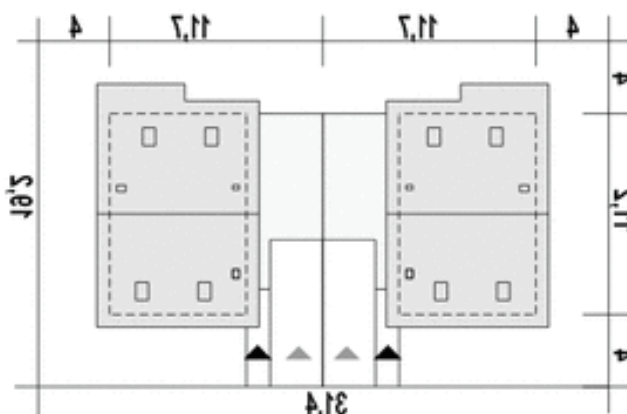
Dane techniczne projektu

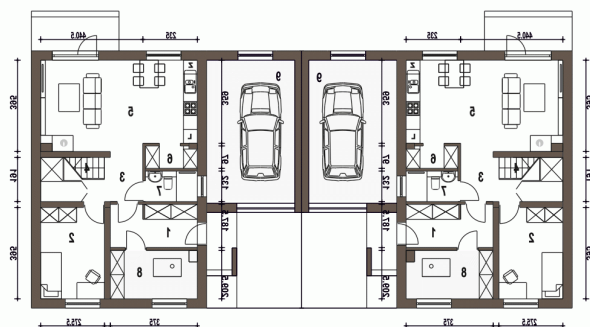
Całkowita powierzchnia	147.70 m²
Powierzchnia użytkowa	194.60 m²
Powierzchnia zabudowy	169 m²
Powierzchnia dachu	273.60 m²
Wymiary budynku	31.40 x 11.20 m
Kąt nachylenia	35°
Wysokość budynku	8.40 m
Wymiary działki	23.40 x 19.20 m

Opis projektu

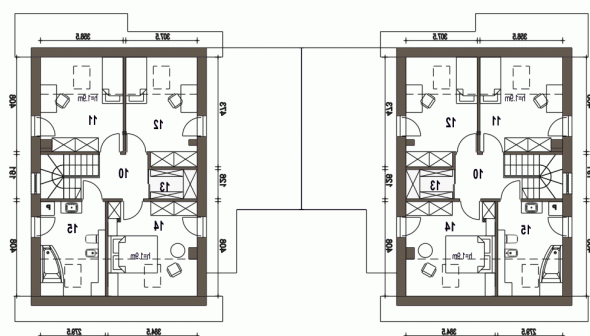
1

Sytuacje



Rzuty

Parter 89 m²

Wiatrołap	6.80 m ²
Pokój gościnny	10.70 m ²
Komunikacja+schowek	5.90 m ²
Schody	4.20 m ²
Salon+Kuchnia	25.60 m ²
Spizarnia	2.00 m ²
Łazienka	2.80 m ²
Pom. tech. CO*	7.50 m ²
Garaż*	23.50 m ²


Piętro 58.70 m²

Hol	4.70 m ²
Sypialnia	8.80 m ²
Sypialnia	8.90 m ²
Garderoba*	2.60 m ²
Sypialnia	9.70 m ²
Łazienka	7.10 m ²