

Podstawowe informacje



Dane techniczne projektu

Całkowita powierzchnia	77.30 m²
Powierzchnia użytkowa	77.30 m²
Powierzchnia zabudowy	105 m²
Powierzchnia dachu	115.70 m²
Kubatura	227 m³
Kąt nachylenia	30°
Wysokość budynku	6.50 m
Wymiary działki	18.76 x 17.72 m



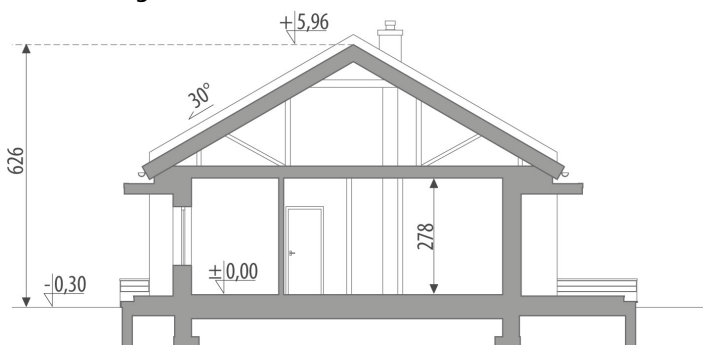
Opis projektu

Dom parterowy, przeznaczony dla 3-4-osobowej rodziny. Układ pomieszczeń podzielono na część ogólną i prywatną. W części ogólnej znajduje się wiatrołap z przejściem przez hall do otwartej przestrzeni salonu z jadalnią i kuchnią. Z kuchni dostępne jest pomieszczenie gospodarcze. Możliwe jest również zamknięcie kuchni. Część prywatna składa się z korytarza i dostępnej z niego łazienki oraz dwóch obszernych sypialni.

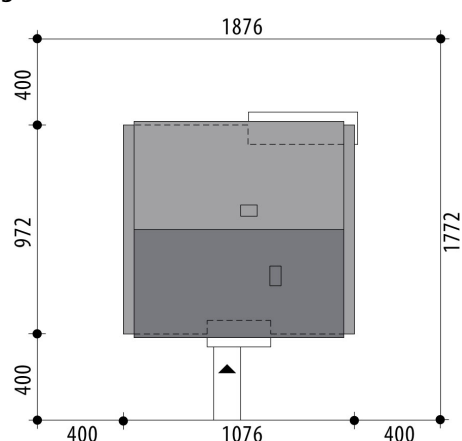
Elewacje

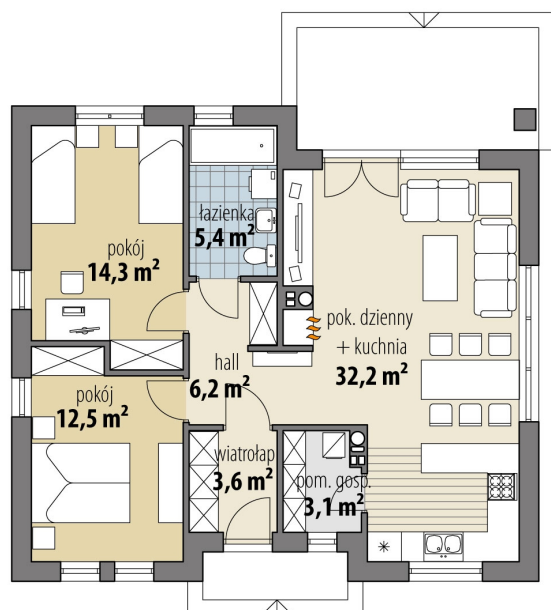


Przekrój



Sytuacje



Rzuty

Parter 77.30 m²

wiatrołap	3.60 m ²
hall	6.20 m ²
pom. gosp.	3.10 m ²
pok. dzienny + kuchnia	32.20 m ²
łazienka	5.40 m ²
pokój	14.30 m ²
pokój	12.50 m ²