

## Podstawowe informacje



## Dane techniczne projektu

|                               |                             |
|-------------------------------|-----------------------------|
| <b>Całkowita powierzchnia</b> | <b>159.20 m<sup>2</sup></b> |
| <b>Powierzchnia użytkowa</b>  | <b>159.20 m<sup>2</sup></b> |
| <b>Powierzchnia zabudowy</b>  | <b>169.30 m<sup>2</sup></b> |
| <b>Powierzchnia dachu</b>     | <b>272.40 m<sup>2</sup></b> |
| <b>Kubatura</b>               | <b>587.20 m<sup>3</sup></b> |
| <b>Kąt nachylenia</b>         | <b>40°</b>                  |
| <b>Wysokość budynku</b>       | <b>8.60 m</b>               |
| <b>Wymiary działki</b>        | <b>24.38 x 21.29 m</b>      |



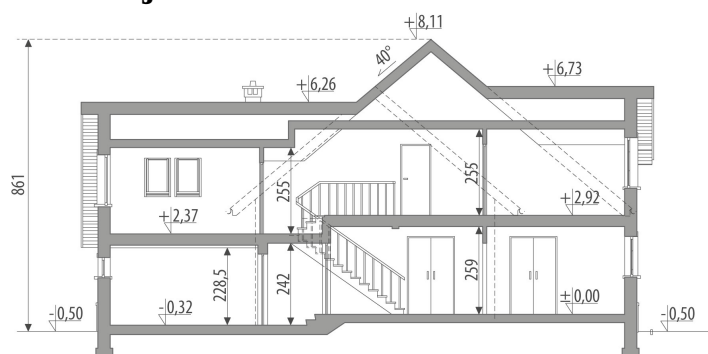
## Opis projektu

Dom z poddaszem użytkowym, niepodpiwniczony, przeznaczony dla 4-5-osobowej rodziny. Na parterze znajduje się pokój dzienny, jadalnia i hall. Oprócz niezbędnych pomieszczeń, tj. wc, pomieszczenia gospodarczego z kotłem grzewczym i spiżarką, na parterze zlokalizowano również dodatkowo gabinet. Przestrzeń poddasza została podzielona w prosty i ekonomiczny sposób na trzy sypialnie i łazienkę. Projekt dostępny w wersji z garażem jednostanowiskowym - Gemini I.

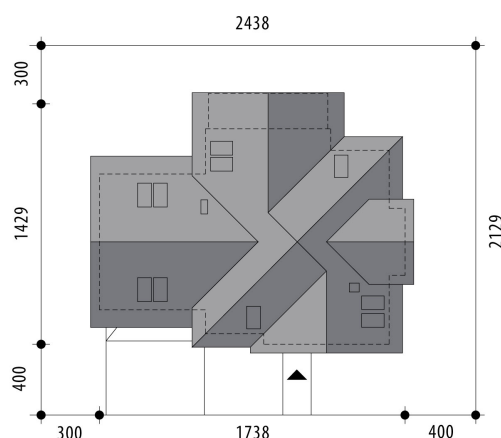
## Elewacje

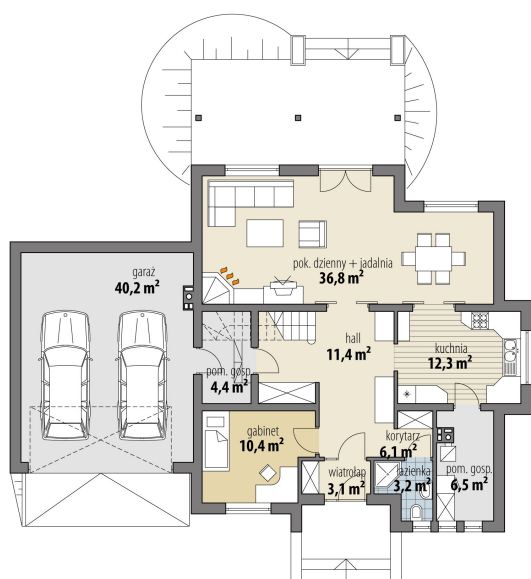


## Przekrój

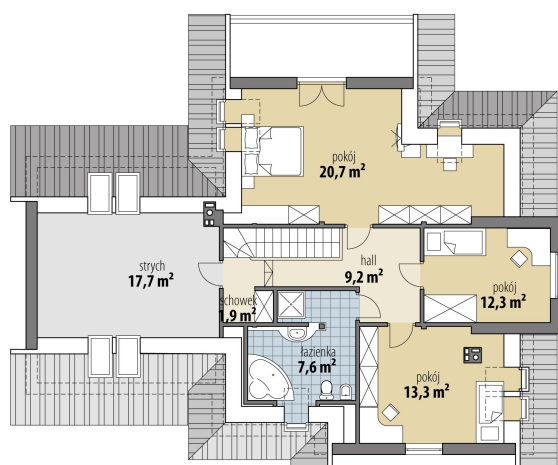


## Sytuacje



**Rzuty**

**Parter 94.20 m<sup>2</sup>**

|                         |                      |
|-------------------------|----------------------|
| wiatrołap               | 3.10 m <sup>2</sup>  |
| garaż                   | 40.20 m <sup>2</sup> |
| przedpokój              | 6.10 m <sup>2</sup>  |
| hall                    | 11.40 m <sup>2</sup> |
| kuchnia                 | 12.30 m <sup>2</sup> |
| pok. dzienny + jadalnia | 36.80 m <sup>2</sup> |
| gabinet                 | 10.40 m <sup>2</sup> |
| wc                      | 3.20 m <sup>2</sup>  |
| pom. gosp.              | 6.50 m <sup>2</sup>  |
| pom. gosp.              | 4.40 m <sup>2</sup>  |


**Poddasze 65 m<sup>2</sup>**

|                  |                      |
|------------------|----------------------|
| hall             | 9.20 m <sup>2</sup>  |
| pokój            | 13.30 m <sup>2</sup> |
| pokój            | 12.30 m <sup>2</sup> |
| pokój +garderoba | 20.70 m <sup>2</sup> |
| łazienka         | 7.60 m <sup>2</sup>  |
| schowek          | 1.90 m <sup>2</sup>  |
| strych           | 17.70 m <sup>2</sup> |