

Podstawowe informacje



Dane techniczne projektu

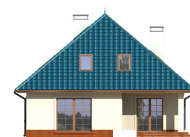
Całkowita powierzchnia	111.90 m²
Powierzchnia użytkowa	111.90 m²
Powierzchnia zabudowy	106.90 m²
Powierzchnia dachu	195.80 m²
Kubatura	383.30 m³
Kąt nachylenia	40°
Wysokość budynku	8.40 m
Wymiary działki	18.68 x 19.48 m



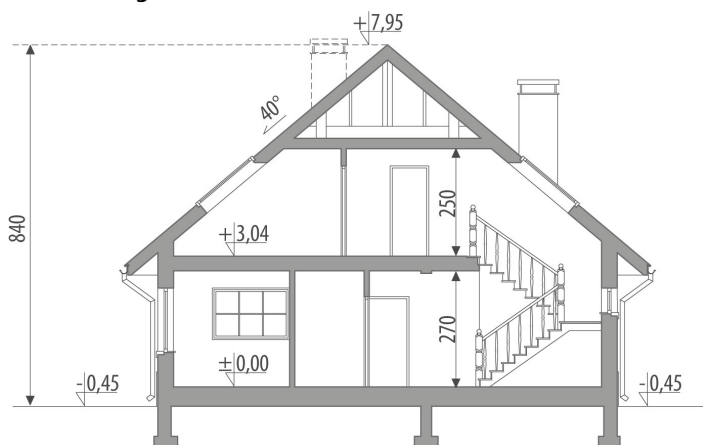
Opis projektu

Dom z użytkowym poddaszem, niepodpiwniczony, przeznaczony dla 4-osobowej rodziny. Na parterze ulokowano pełny program mieszkalny dla rodziny 2-osobowej (poza łazienką). Na poddaszu znajdują się dwie sypialnie, łazienka oraz strych. Projekt dostępny również w wersji z lukarną od strony ogrodu zamiast okien połaciowych - Gardenia II.

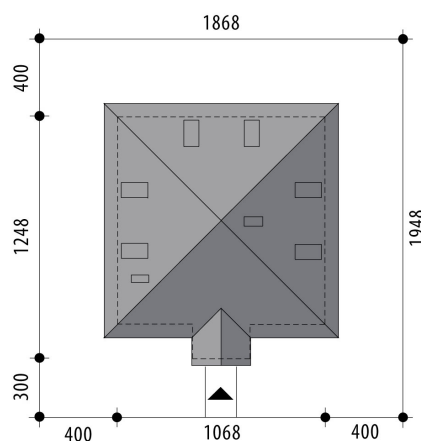
Elewacje

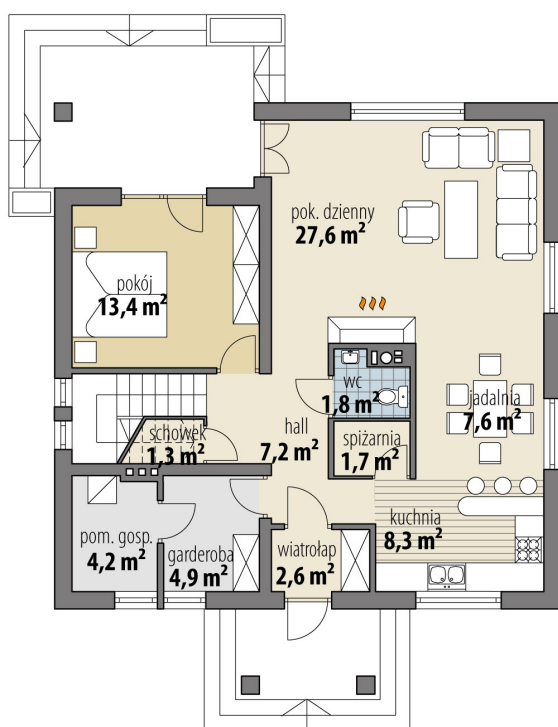


Przekrój

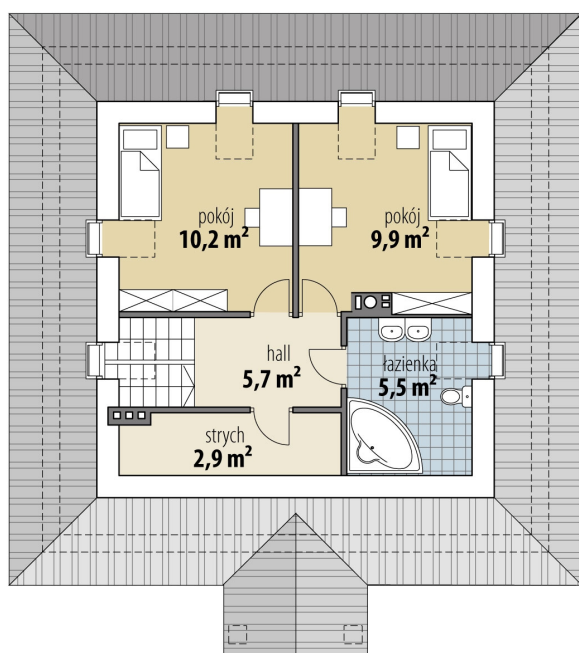


Sytuacje



Rzuty

Parter 80.60 m²

wiatrołap	2.60 m ²
garderoba	4.90 m ²
kotłownia	4.20 m ²
hall	7.20 m ²
kuchnia	8.30 m ²
spizarnia	1.70 m ²
jadalnia	7.60 m ²
pok. dzienny	27.60 m ²
wc	1.80 m ²
pokój	13.40 m ²
schowek	1.30 m ²


Poddasze 31.30 m²

hall	5.70 m ²
pokój	10.20 m ²
pokój	9.90 m ²
łazienka	5.50 m ²
strych	2.90 m ²