

## Podstawowe informacje

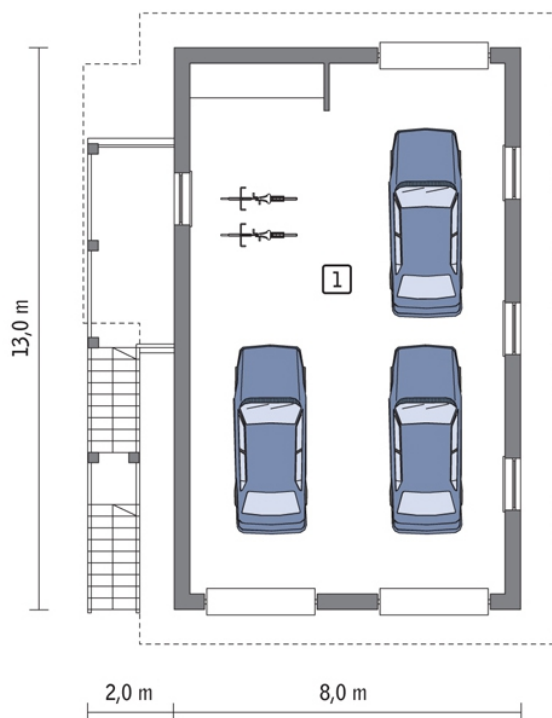


## Dane techniczne projektu

<b>Całkowita powierzchnia</b>	<b>163.30 m<sup>2</sup></b>
<b>Powierzchnia użytkowa</b>	<b>159.80 m<sup>2</sup></b>
<b>Powierzchnia zabudowy</b>	<b>104 m<sup>2</sup></b>
<b>Kubatura</b>	<b>695.70 m<sup>3</sup></b>
<b>Wymiary budynku</b>	<b>10 x 13 m</b>
<b>Kąt nachylenia</b>	<b>35°</b>
<b>Wysokość budynku</b>	<b>7.65 m</b>

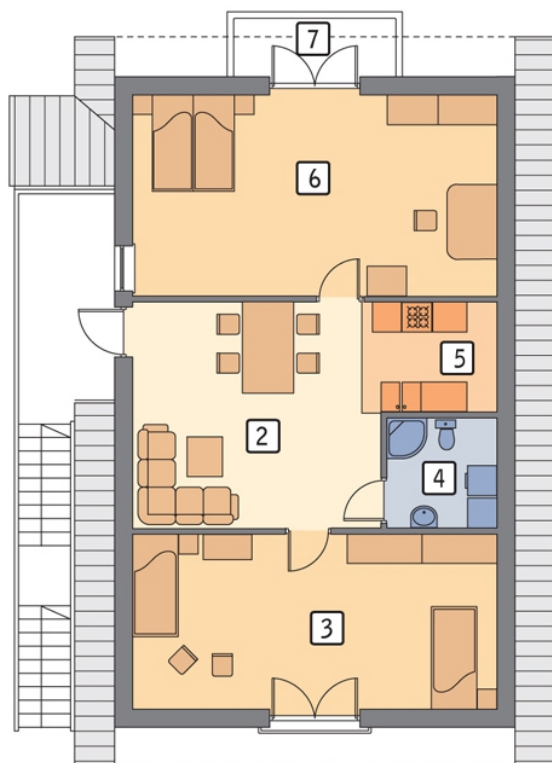
## Opis projektu

Budynek z poddaszem użytkowym, o prostej bryle przykrytej dwuspadowym dachem. Na parterze zaprojektowano trzystanowiskowy garaż, a na wyższej kondygnacji - dwa pokoje, aneks kuchenny, pomieszczenie rekreacyjne i łazienkę. By nie ograniczać powierzchni parteru, na górę prowadzą schody zewnętrzne. Taki układ funkcjonalny umożliwia zamieszkanie tu w sezonie letnim, czy też zorganizowanie w budynku: biura, pracowni, pokoju pracy lub miejsca do majsterkowania. Ten rodzaj zabudowy może być z powodzeniem realizowany na działkach letnich lub jako budynek towarzyszący domowi (wykorzysty...

**Rzuty**


**Parter 88.70 m<sup>2</sup>**  
garaż

88.70 m<sup>2</sup>



**Poddasze 74.60 m<sup>2</sup>**

pom. rekreacyjne

19.20 m<sup>2</sup>

sypialnia

20.20 m<sup>2</sup>

łazienka

3.10 m<sup>2</sup>

aneks kuchenny

4.20 m<sup>2</sup>

sypialnia

24.40 m<sup>2</sup>

balkon

3.50 m<sup>2</sup>