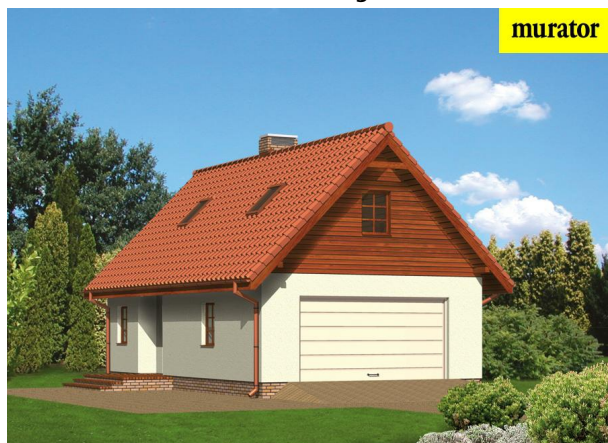


Podstawowe informacje



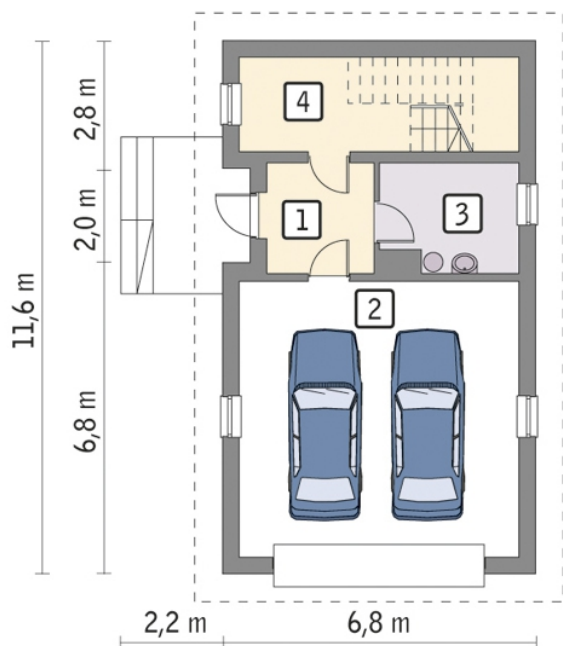
Dane techniczne projektu

Całkowita powierzchnia	86.70 m²
Powierzchnia użytkowa	86.70 m²
Powierzchnia zabudowy	78.70 m²
Kubatura	401.70 m³
Wymiary budynku	8 x 11.60 m
Kąt nachylenia	45°
Wysokość budynku	7.13 m

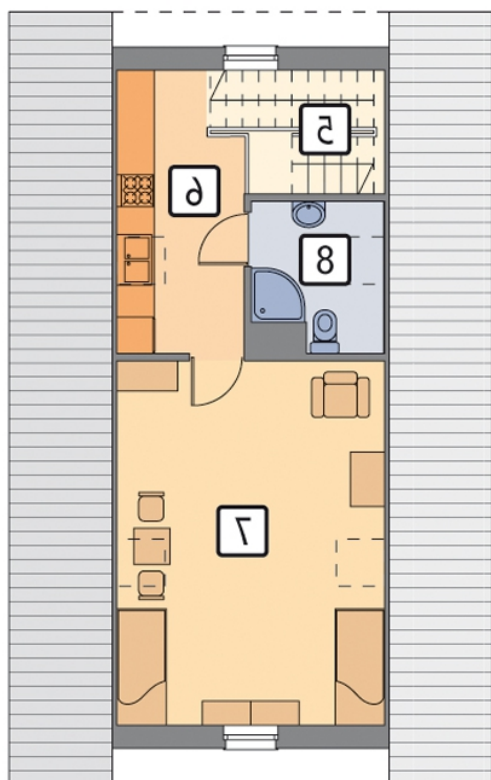


Opis projektu

Budynek garażowo-gospodarczy, zaprojektowany w technologii murowej, z poddaszem użytkowym, o prostej bryle przykrytej dwuspadowym dachem. Na parterze zaprojektowano przestronny dwustanowiskowy garaż, duże pomieszczenie gospodarcze oraz część komunikacyjną z przedsionkiem i schodami. Na wyższej kondygnacji przewidziano dobrze doświetlony pokój, łazienkę oraz kuchnię. Takie zagospodarowanie umożliwia zamieszkanie na poddaszu w sezonie letnim, czy też zorganizowanie tu pracowni, pokoju pracy lub miejsca do majsterkowania. Taki rodzaj zabudowy może być z powodzeniem wykorzystywany na dzia...

Rzuty

Parter 55.30 m²

przedsionek	5.40 m ²
garaż	36.00 m ²
pom. gosp.	6.60 m ²
korytarz	7.30 m ²


Poddasze 31.40 m²

schody	6.70 m ²
aneks kuchenny	5.30 m ²
pokój	16.50 m ²
łazienka	2.90 m ²