

## Podstawowe informacje

10161000



10161000

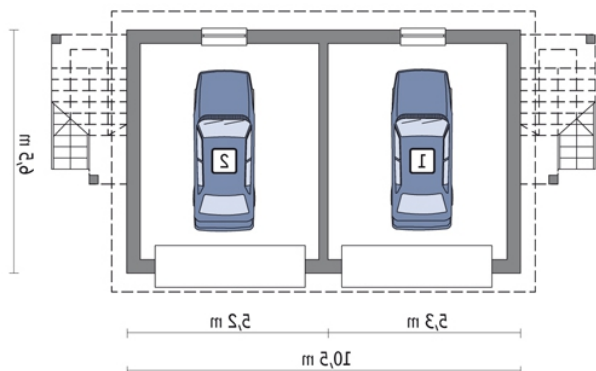


## Dane techniczne projektu

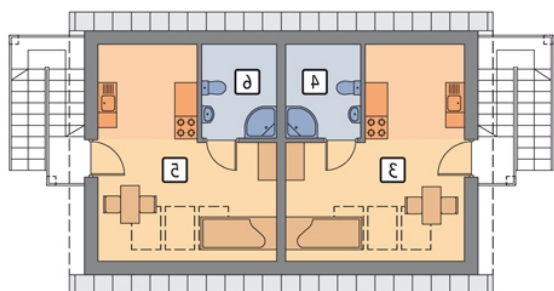
<b>Całkowita powierzchnia</b>	<b>91.80 m<sup>2</sup></b>
<b>Powierzchnia użytkowa</b>	<b>91.80 m<sup>2</sup></b>
<b>Powierzchnia zabudowy</b>	<b>68.30 m<sup>2</sup></b>
<b>Kubatura</b>	<b>369.60 m<sup>3</sup></b>
<b>Wymiary budynku</b>	<b>10.50 x 6.50 m</b>
<b>Kąt nachylenia</b>	<b>35°</b>
<b>Wysokość budynku</b>	<b>6.56 m</b>

## Opis projektu

Budynek garażowo-gospodarczy z poddaszem mieszkalnym do sezonowego zamieszkania, zaprojektowany w technologii murej, o prostej, symetrycznej bryle przykrytej dwuspadowym dachem. Na parterze zaprojektowano dwa przestronne stanowiska garażowe, a na wyższej kondygnacji, na którą prowadzą schody zewnętrzne, przewidziano dwa małe, niezależne mieszkania, każde z pokojem z aneksem kuchennym i łazienką. Mogą tu latem wygodnie zamieszkać dorastające dzieci czy goście. Może to być także dodatkowe mieszkanie na wynajem w sezonie letnim (działalność agroturystyczna). Uniwersalna bryła oraz cha...

**Rzuty**

**Parter 54.60 m<sup>2</sup>**

garaż	27.30 m <sup>2</sup>
garaż	27.30 m <sup>2</sup>


**Poddasze 37.20 m<sup>2</sup>**

pokój + aneks kuchenny	15.40 m <sup>2</sup>
łazienka	3.20 m <sup>2</sup>
pokój + aneks kuchenny	15.40 m <sup>2</sup>
łazienka	3.20 m <sup>2</sup>