

Podstawowe informacje



Dane techniczne projektu

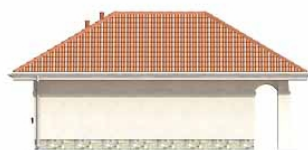
Całkowita powierzchnia	52.80 m²
Powierzchnia użytkowa	44.20 m²
Powierzchnia zabudowy	52.80 m²
Powierzchnia dachu	90 m²
Kubatura	124 m³
Wymiary budynku	6.25 x 9.72 m
Kąt nachylenia	30°
Wysokość budynku	5.25 m
Wymiary działki	13.25 x 18.72 m

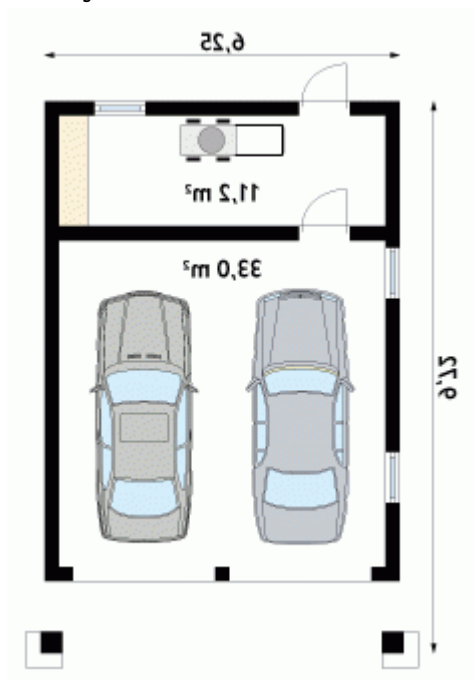


Opis projektu

Garaż dwustanowiskowy, wolno stojący z pomieszczeniem gospodarczym.

Elewacje



Rzuty**Parter 44.20 m²**

garaż

33.00 m²

pomieszczenie gospodarcze

11.20 m²