

Podstawowe informacje



Dane techniczne projektu

Całkowita powierzchnia	78.60 m²
Powierzchnia użytkowa	66.60 m²
Powierzchnia zabudowy	87.50 m²
Powierzchnia dachu	157 m²
Kubatura	222 m³
Kąt nachylenia	35°
Wysokość budynku	6.10 m
Wymiary działki	19.32 x 15.02 m

Opis projektu

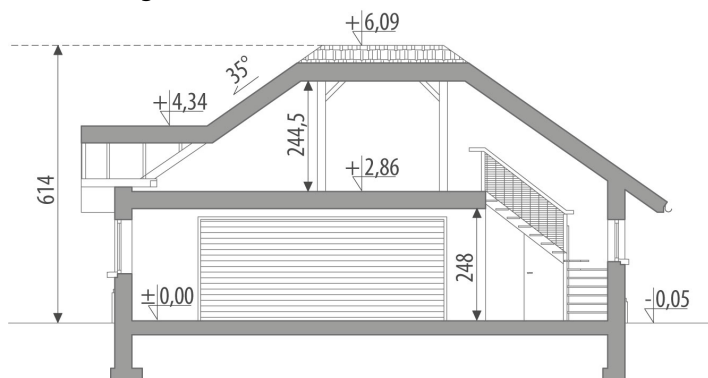
Garaż dwustanowiskowy, wolnostojący, z poddaszem użytkowym (strych). Szerokość bramy wjazdowej - 550cm.



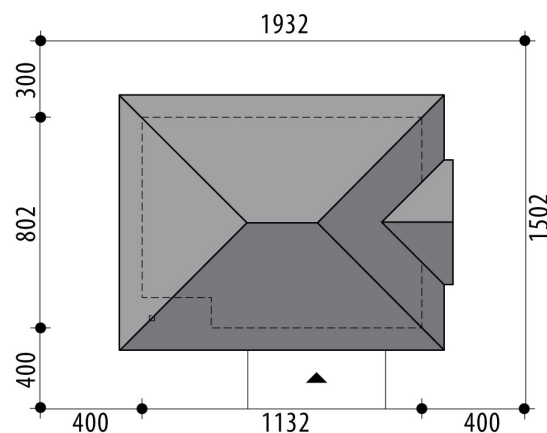
Elewacje

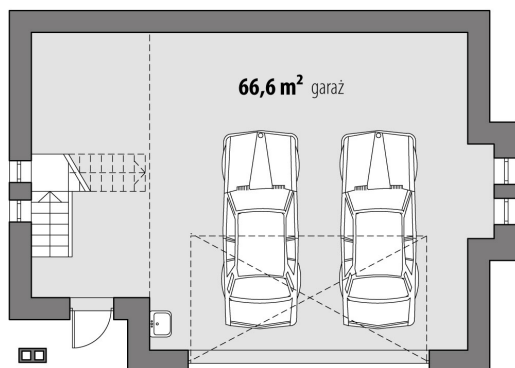
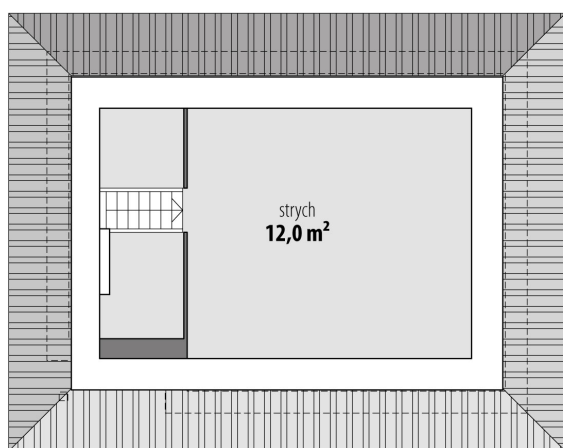


Przekrój



Sytuacje



Rzuty**Parter 66.60 m²**
garaż66.60 m²**Poddasze 12 m²**
strych12.00 m²