

Podstawowe informacje



Dane techniczne projektu

Całkowita powierzchnia	210.06 m²
Powierzchnia użytkowa	81.80 m²
Powierzchnia zabudowy	122.12 m²
Powierzchnia dachu	254 m²
Kubatura	520 m³
Wymiary budynku	12.10 x 18.85 m
Kąt nachylenia	40°
Wysokość budynku	7.31 m
Wymiary działki	19.10 x 24.35 m

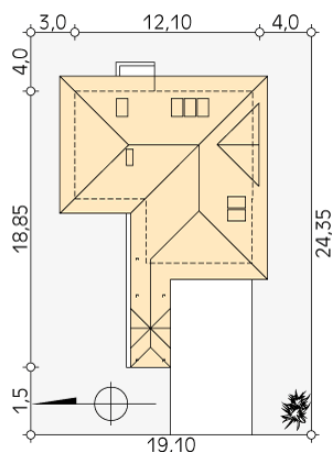
Opis projektu

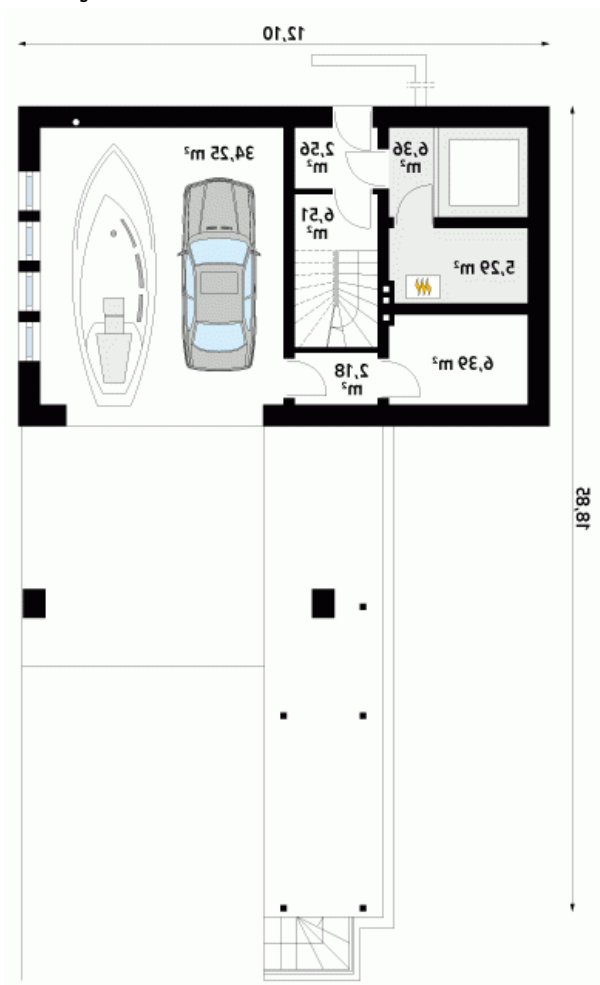
Garaż dwustanowiskowy, wolno stojący, z pomieszczeniem gospodarczym i kotłownią w parterze oraz mieszkaniem złożonym z przestronnego salonu połączonego z kuchnią i jadalnią, sypialni i łazienki na poddaszu.

Elewacje

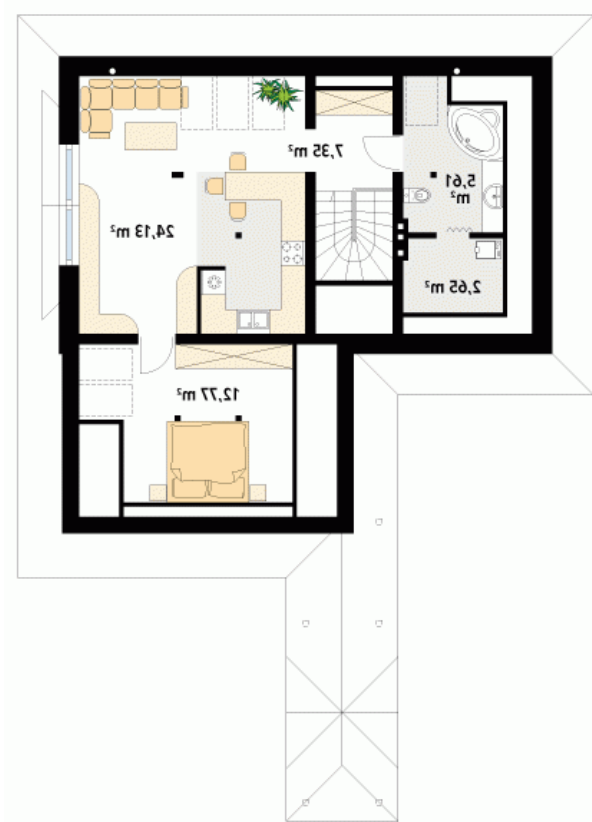


Sytuacje



Rzuty

Parter 63.54 m²

korytarz/komunikacja	2.18 m ²
pomieszczenie gospodarcze	6.39 m ²
kotłownia	5.29 m ²
pomieszczenie gospodarcze	6.36 m ²
wiatrołap	2.56 m ²
garaż	34.25 m ²
schody	6.51 m ²


Poddasze 52.51 m²

korytarz/komunikacja	7.35 m ²
salon/kuchnia	24.13 m ²
sypialnia	12.77 m ²
łazienka	5.61 m ²
pomieszczenie gospodarcze	2.65 m ²