

## Podstawowe informacje



## Dane techniczne projektu

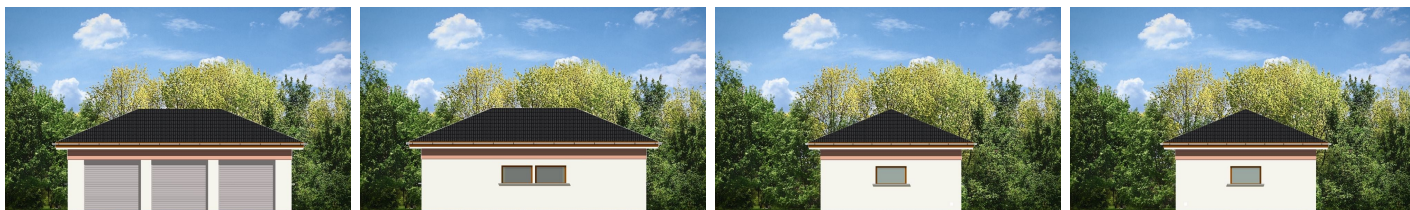
<b>Całkowita powierzchnia</b>	<b>73.44 m<sup>2</sup></b>
<b>Powierzchnia użytkowa</b>	<b>60 m<sup>2</sup></b>
<b>Powierzchnia zabudowy</b>	<b>73.44 m<sup>2</sup></b>
<b>Kubatura</b>	<b>300 m<sup>3</sup></b>
<b>Wymiary budynku</b>	<b>10.80 x 6.80 m</b>
<b>Kąt nachylenia</b>	<b>22°</b>
<b>Wysokość budynku</b>	<b>4.97 m</b>

## Opis projektu

Garaż trzystanowiskowy przykryty dachem wielospadowym.

---

## Elewacje



**Rzuty**