

## Podstawowe informacje



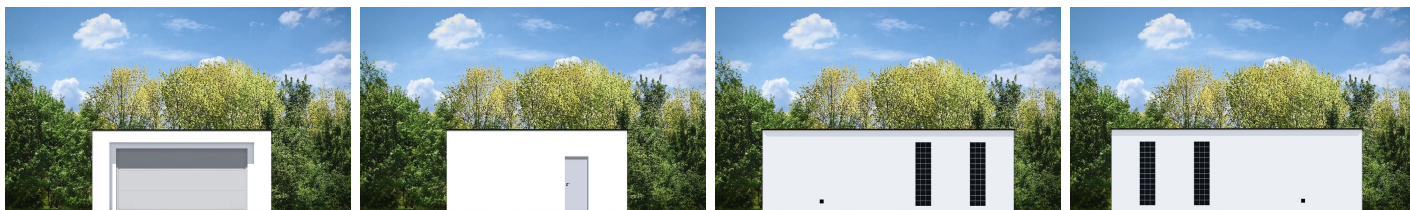
## Dane techniczne projektu

<b>Całkowita powierzchnia</b>	<b>60.41 m<sup>2</sup></b>
<b>Powierzchnia użytkowa</b>	<b>44.84 m<sup>2</sup></b>
<b>Powierzchnia zabudowy</b>	<b>64.26 m<sup>2</sup></b>
<b>Kubatura</b>	<b>209 m<sup>3</sup></b>
<b>Wymiary budynku</b>	<b>6.80 x 9.45 m</b>
<b>Wysokość budynku</b>	<b>3.11 m</b>

## Opis projektu

Garaż dwustanowiskowy przykryty dachem płaskim z dodatkowym pomieszczeniem gospodarczym za garażem z osobnym wyjściem od strony elewacji tylnej.

## Elewacje



**Rzuty**