

Podstawowe informacje



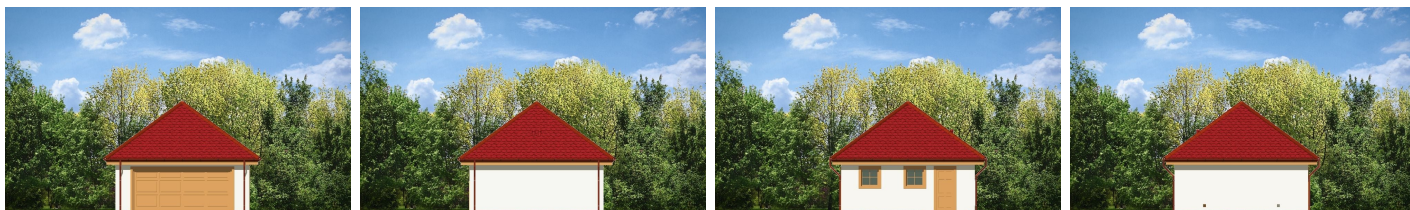
Dane techniczne projektu

Całkowita powierzchnia	45.43 m²
Powierzchnia użytkowa	36 m²
Powierzchnia zabudowy	45 m²
Kubatura	95 m³
Wymiary budynku	6.74 x 6.74 m
Kąt nachylenia	36°
Wysokość budynku	5.46 m

Opis projektu

Garaż dwustanowiskowy przykryty dachem wielospadowym z dodatkowym wyjściem od strony elewacji bocznej.

Elewacje



Rzuty