

Podstawowe informacje



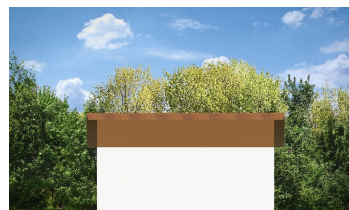
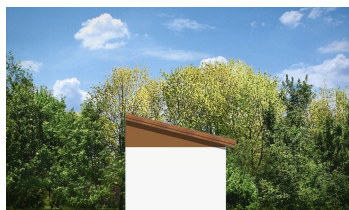
Dane techniczne projektu

| | |
|-------------------------------|----------------------------|
| Całkowita powierzchnia | 25.25 m² |
| Powierzchnia użytkowa | 18.60 m² |
| Powierzchnia zabudowy | 25.25 m² |
| Kubatura | 81 m³ |
| Wymiary budynku | 3.78 x 6.68 m |
| Kąt nachylenia | 14° |
| Wysokość budynku | 3.69 m |

Opis projektu

Garaż jednostanowiskowy przykryty dachem jednospadowym z dodatkowym wyjściem od strony elewacji bocznej.

Elewacje



Rzuty

