

Podstawowe informacje



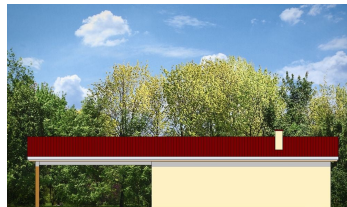
Dane techniczne projektu

| | |
|-------------------------------|----------------------------|
| Całkowita powierzchnia | 33 m² |
| Powierzchnia użytkowa | 25.81 m² |
| Powierzchnia zabudowy | 56 m² |
| Kubatura | 120 m³ |
| Wymiary budynku | 3.70 x 15.14 m |
| Kąt nachylenia | 24° |
| Wysokość budynku | 3.67 m |

Opis projektu

Garaż jednostanowiskowy z pomieszczeniem gospodarczym z tyłu (dostępny również jako budynek gospodarczy) przykryty dachem dwuspadowym z dodatkowym wyjściem od strony elewacji bocznej oraz z wiatą od frontu pełniącą funkcję dodatkowego stanowiska parkingowego.

Elewacje



Rzuty