

Podstawowe informacje



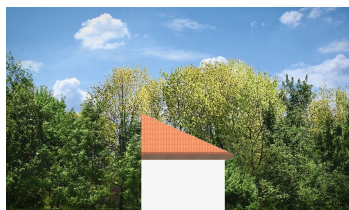
Dane techniczne projektu

Całkowita powierzchnia	34.70 m²
Powierzchnia użytkowa	25.81 m²
Powierzchnia zabudowy	34.70 m²
Kubatura	130.70 m³
Wymiary budynku	3.78 x 9.18 m
Kąt nachylenia	36°
Wysokość budynku	4.51 m

Opis projektu

Garaż jedno stanowiskowy z pomieszczeniem gospodarczym przykryty dachem wielospadowym z dodatkowym wyjściem od strony elewacji bocznej.

Elewacje



Rzuty

